

PUMA 80 S-SD



LISTA DE PARTES / SPARE PARTS LIST

ÍNDICE / INDEX

- 01 – **CILINDRO HIDRÁULICO PUNZONADO /**
HYDRAULIC PUNCHING CYLINDER UNIT (**H08000010048**)

- 02 – **CABEZAL PUNZONADO CON MICRO /**
PUNCHING HEAD UNIT WITH MICRO SECURITY (**H0800000004M**)

- 03 – **PUNZONADO ESTÁNDAR / STANDARD PUNCHING UNIT (P0800000004A)**

- 04 – **MESA PUNZONADO RODAMIENTOS /**
PUNCHING GAUGE TABLE WITH SCALES AND ROLLER TRANSVERSE BAR
 - 04.A. - **PUMA 80 S (H055X000RT41)**
 - 04.B. - **PUMA 80 SD (P055X000RT41)**

- 05 – **DEFENSAS / DEFENSIVE GUARDS**
 - 05.A. – **PUMA 80 S (P080S0000080)**
 - 05.B. – **PUMA 80 SD (P080X0000080)**

- 06 – **EMBALAJE -PICERÍO FIJO - ELEMENTOS HIDRÁULICOS /**
PACKAGING + HYDRAULIC PARTS (**P080X0000190**)

- 07 – **MOTOR / ELECTRICAL MOTOR (MT12386650PB)**

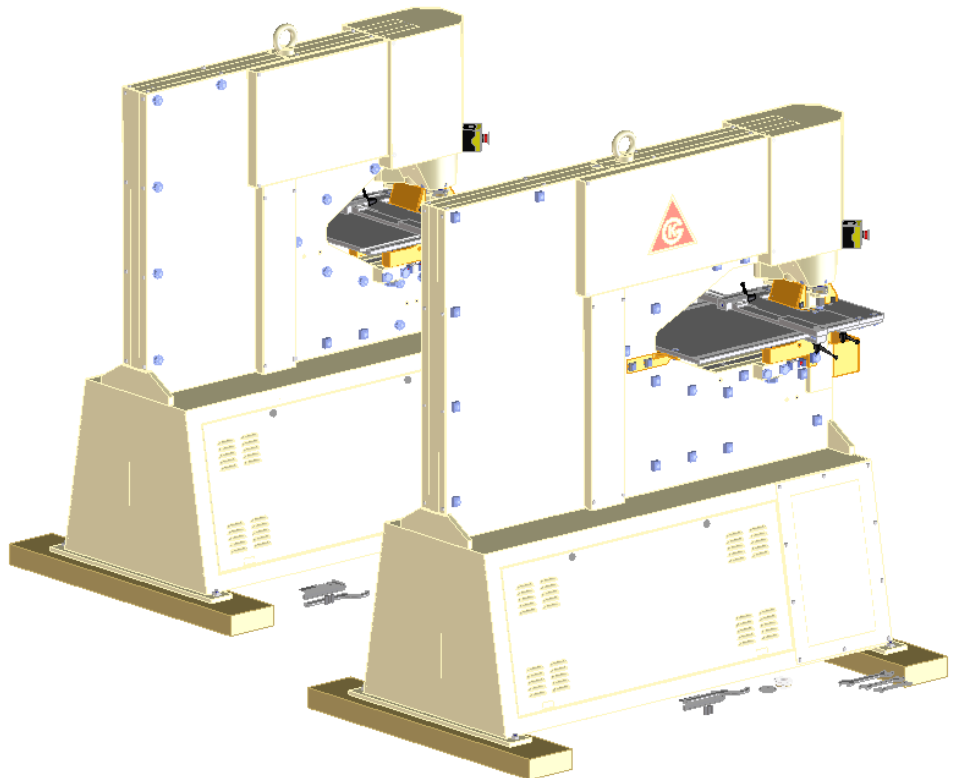
- 08 – **CONJUNTO GRUPO HIDRÁULICO / HYDRAULIC GROUP UNIT (GHH08050BP00)**

- 09 – **CONJUNTO MANIOBRA ELÉCTRICA / ELECTRIC CABINET (CP0800300D00)**

- 10 – **KIT HERRAMIENTAS / TOOL KIT (P08000000150)**

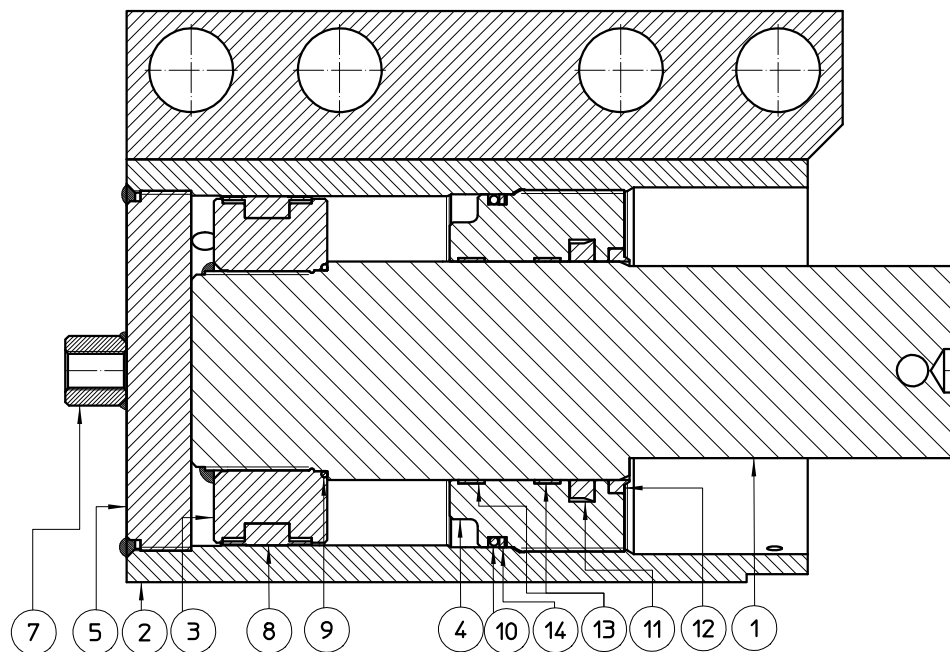
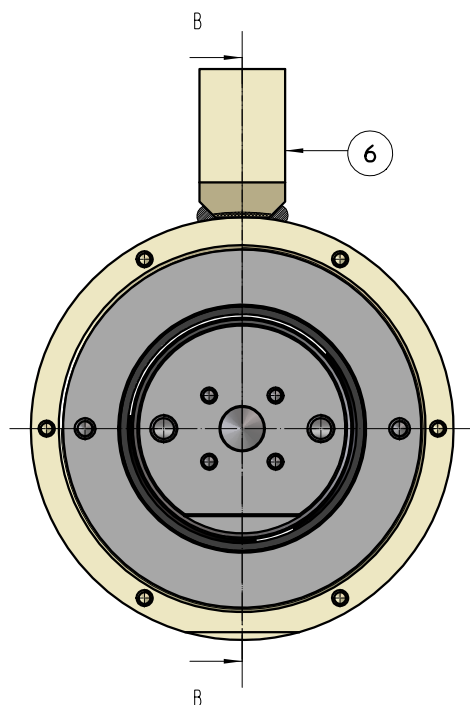
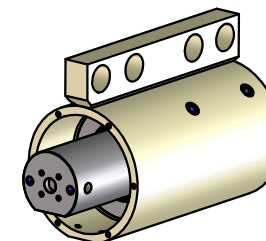
- 11 – **CONJUNTO ROTULACIÓN – PIECERÍO PULSATERÍA – MANIOBRAS /**
MISCELLANEOUS PARTS [LABELING – PUSH BUTTONS] (**P080X000C13M**)


- 12 – **PLANO DE FUNDACIÓN / FOUNDATION DRAWING PLAN**
 - 12.A1. - **PLANO DE FUNDACIÓN / FOUNDATION DRAWING PLAN – PUMA 80 S (mm)**
 - 12.A2. - **PLANO DE FUNDACIÓN / FOUNDATION DRAWING PLAN – PUMA 80 S (inches)**
 - 12.B1. - **PLANO DE FUNDACIÓN / FOUNDATION DRAWING PLAN – PUMA 80 SD (mm)**
 - 12.B2. - **PLANO DE FUNDACIÓN / FOUNDATION DRAWING PLAN – PUMA 80 SD (inches)**

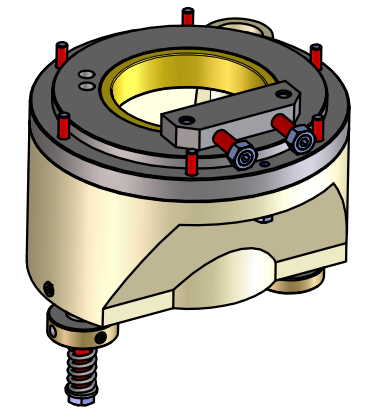
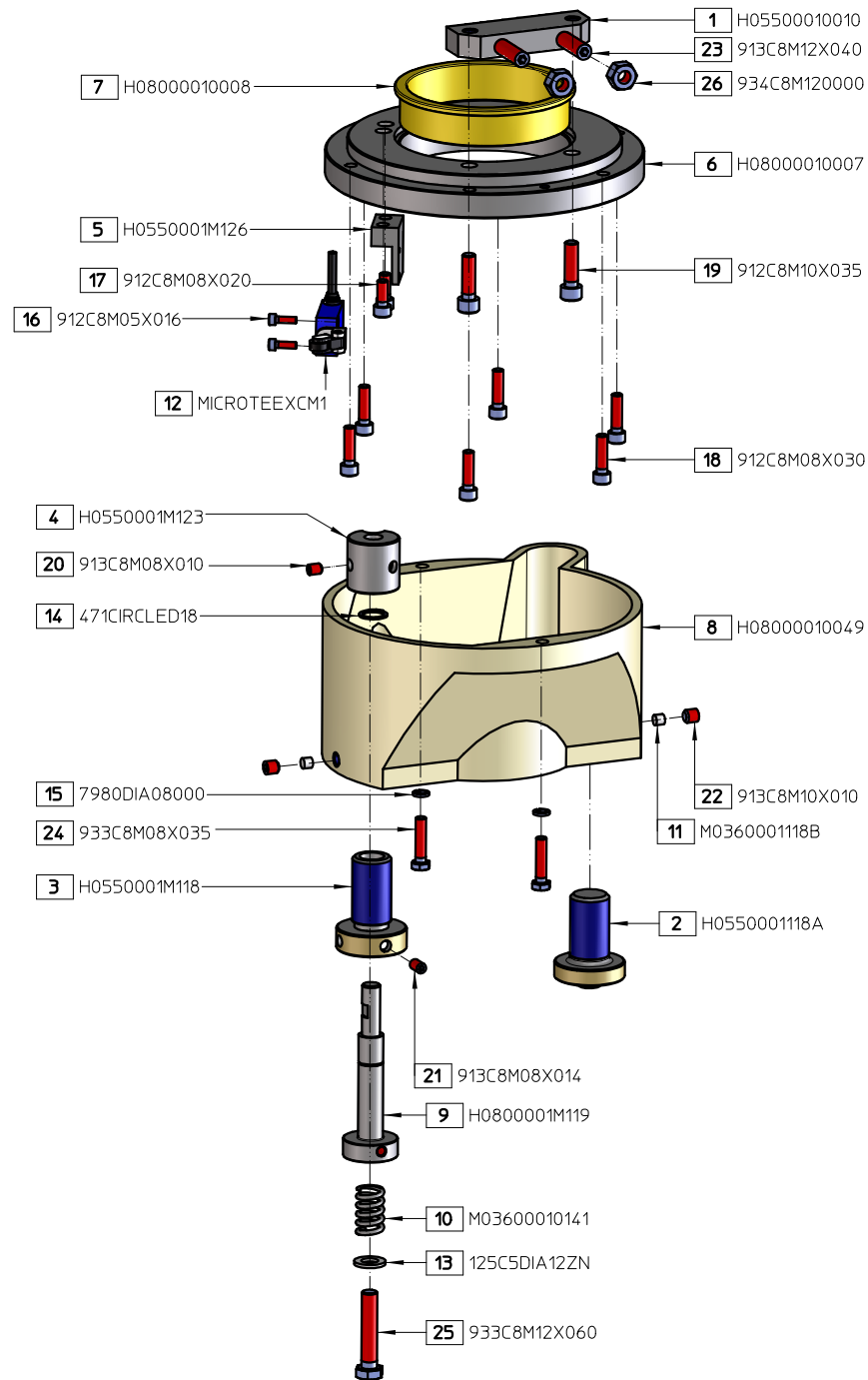


Pos No	Code	Descripción (Español)	Description (English)	Qty
1	H0800001048A	VASTAGO CILINDRO DE PUNZONADO	PUNCHING CYLINDER RAM	1
2	H0800001048B	CAMISA CILINDRO PUNZONADO	PUNCHING CYLINDER COVERING	1
3	H0800001048C	PISTON CILINDRO PUNZONADO	PUNCHING CYLINDER STEAM	1
4	H0800001048D	GUIA VASTAGO	RAM GUIDE	1
5	H0800001048E	CABEZA POSTERIOR CILINDRO PUNZONADO	PUNCHING CYLINDER BACK COVER	1
6	H0800001048H	NERVIO PUNZONADO	MIDDLE CYLINDER SUPPORT	1
7	H1100001048L	CASQUILLO_ELEVACION_MONTAJE	MOUNTING RAISING CAP	1
8	JUNPUNHYD80A	JUNTA PISTON - K18 200x175x25,4x12,7	STEAM SEAL - K18 200x175x25,4x12,7	1
9	JUNPUNHYD80B	JUNTA TORICA NBR 70 SH 115x3,5	O.RING - NBR 70 SH 115x3,5	1
10	JUNPUNHYD80C	ARO TORICO 189,87x6,99	O.RING - 189,87x6,99	1
11	JUNPUNHYD80D	COLLARIN - U331 125x150x14 CON DOBLE LABIO	RAM SEAL - U331 125x150x14 WITH DOUBLE LIP	1
12	JUNPUNHYD80E	RASCADOR ASA 125x140x9 / 12	SCRAPER - ASA 125x140x9 / 12	1
13	JUNPUNHYD80F	GUIA TEFLON - 15x2 L=398 (40% BRONCE)	TEFLON GUIDE SEAL - 15x2 L=398 (BRONZE 40%)	2
14	JUNPUNHYD80G	ARO APOYO 8-442 184,76x5,99	O.RING SUPPORT - 8-442 184,76x5,99	1

DESPIECE CILINDRO DE PUNZONADO PUNCHING CYLINDER ITEMIZED PARTS




Medidas sin indicación expresa de tolerancia s/ ISO 2768 - f			Acabado superficial s / DIN 3141	
Material:	Nº Piezas:	Medidas en bruto:	Peso: 121 kg	Formato: A3
Dibujado	mateos	01-10-2019	 CODIGO Pieza H08000010048	
Verificado				
Escala	HYD/PUMA 80 S-SD-P-PD / BENDI 85 S-SD		Hoja 1 de 2 Vers: 4	
	CILINDRO DE PUNZONADO		Nº de Plano H08000010048	

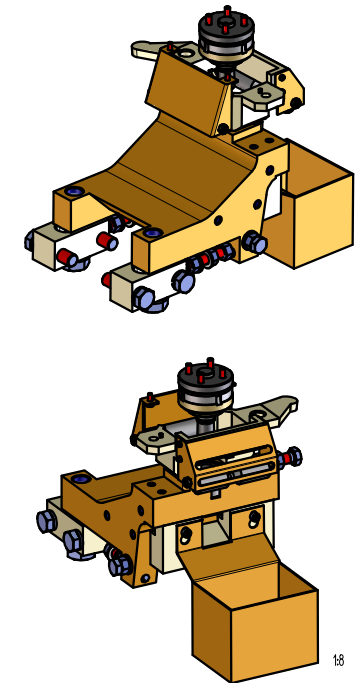
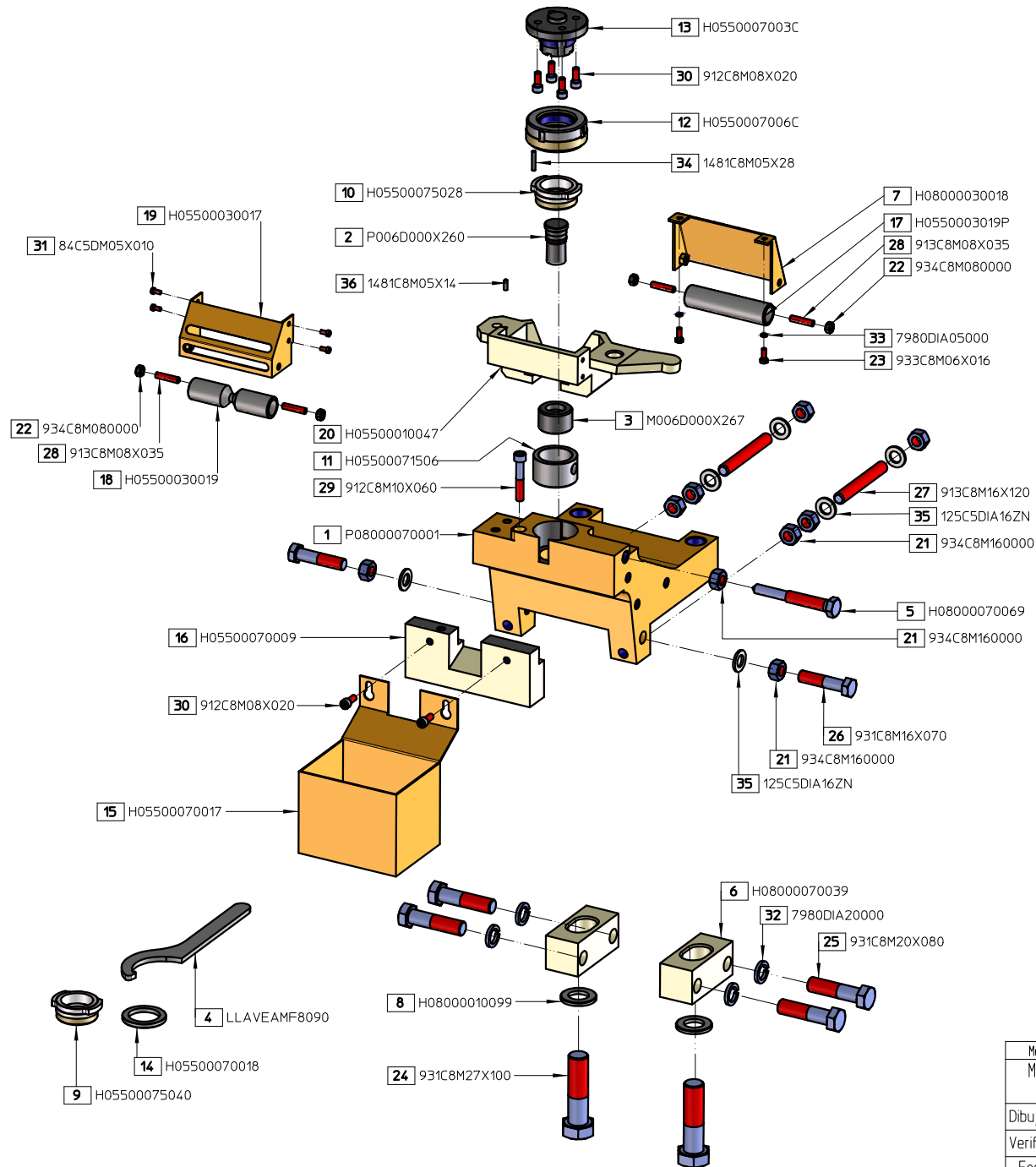


Medidas sin indicación expresa de tolerancia s/ ISO 2768 - f			Acabado superficial s / DIN 3141	
Material:	Nº Piezas:	Medidas en bruta:	Peso: 19.2 Kg	Formato: A3
Dibujado	mateos	01-07-2020	 CODIGO Pieza H0800000004M	
Verificado				
Escala 1:4	HYD/PUMA 80 - BENDI 85 CABEZAL PUNZONADO ESTANDAR CON MICROSCHWITZ		Hoja 1 de 2	Vers.: 1 Nº de Plano H0800000004M

BOM: H0800000004M

Pos	Nombre Pieza	Descripción	Description (English)	Qty
1	H05500010010	GUIA VASTAGO CILINDRO PUNZONADOR	PUNCHING CYLINDER ROD GUIDE	1
2	H0550001118A	TORNILLO DCHO. REGULACION TOPE PUNZONADO CON MICRO	PUNCH STOP ADJUSTER RIGHT SCREW WITH MICRO SWITCH	1
3	H0550001M118	TORNILLO REGULACION TOPE PUNZ. CON MICRO	PUNCH STOP ADJUSTING FOR PUNCHING STRIPPER WITH MICRO SWITCH	1
4	H0550001M123	LEVA DISPARO MICRO	CAM ACTIVATION MICRO SWICH	1
5	H0550001M126	ESCUADRA SUPLEMENTO AMARRE MICRO	SQUARE BASE FOR THE MICRO SWITCH	1
6	H08000010007	TAPA INFERIOR CILINDRO PUNZONADO	PUNCHING CYLINDER LOWER COVER	1
7	H08000010008	CASQUILLO VASTAGO CILINDRO PUNZONADO	PUNCHING CYLINDER BRONZE BEARING	1
8	H08000010049	SUPLEMENTO TOPE PUNZONADO	PUNCHING STRIPPER SUPPLEMENT	1
9	H0800001M119	EJE GIRO TOPE PUNZONADO MICRO	ROTATION AXIS PUNCHING STRIPPER WITH MICRO SWITCH	1
10	M03600010141	MUELLE TENSOR TOPE PUNZONADO	PUNCH STRIPPER SPRINS	1
11	M0360001118B	TACO NYLON	NYLON BRAKE	2
12	MICROTEEXCM1	XCMN2121L1 TELEMECANIQUE	MICRO SWITCH	1
13	125C5DIA12ZN	ARANDELA PLANA DIN 125 Ø12	PLANE WASHER DIN 125 Ø12	1
14	471CIRCLED18	CIRCLIP EXT DIN 471 Ø18x1	EXTERNAL SAFETY RING DIN 471 Ø18x1	1
15	7980DIA08000	ARANDELA GROWER DIN 7980 Ø8	GROWER WASHER DIN 7980 Ø8	2
16	912C8M05X016	TORN ALLEN DIN 912 M5x16	ALLEN SCREW DIN 912 M5x16	2
17	912C8M08X020	TORN ALLEN DIN 912 M8x20	ALLEN SCREW DIN 912 M8x20	2
18	912C8M08X030	TORN ALLEN DIN 912 M8x30	ALLEN SCREW DIN 912 M8x30	6
19	912C8M10X035	TORN ALLEN DIN 912 M10x35	ALLEN SCREW DIN 912 M10x35	2
20	913C8M08X010	ESPARRAGO ALLEN DIN 913 M8x10	ALLEN STUD DIN 913 M8x10	1
21	913C8M08X014	ESPARRAGO ALLEN DIN 913 M8x14	ALLEN STUD DIN 913 M8x14	1
22	913C8M10X010	ESPARRAGO ALLEN DIN 913 M10x10	ALLEN STUD DIN 913 M10x10	2
23	913C8M12X040	ESPARRAGO ALLEN DIN 913 M12x40	ALLEN STUD DIN 913 M12x40	2
24	933C8M08X035	TORN HEXAG DIN 933 M8x35	HEXAGONAL SCREW DIN 933 M8x35	2
25	933C8M12X060	TORN HEXAG DIN 933 M12x60	HEXAGONAL SCREW DIN 933 M12x60	1
26	934C8M120000	TUERCA HEX DIN 934 M12 CLASE 8.8	HEXAGONAL NUT DIN 934 M12 CLASS 8.8	2


Medidas sin indicación expresa de tolerancia s/ ISO 2768 - f			Acabado superficial s / DIN 3141	
Material:	Nº Piezas:	Medidas en bruta:	Peso: 19.2 Kg	Formato: A3
Dibujado	mateos	01-07-2020	 CODIGO Pieza H0800000004M	
Verificado				
Escala 1:4	HYD/PUMA 80 - BENDI 85 CABEZAL PUNZONADO ESTANDAR CON MICROSWITCH		Hoja 2 de 2	Vers: 1 Nº de Plano H0800000004M

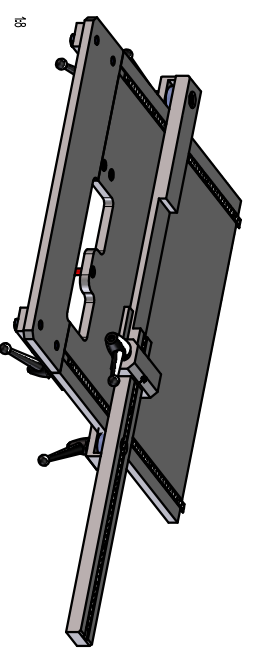
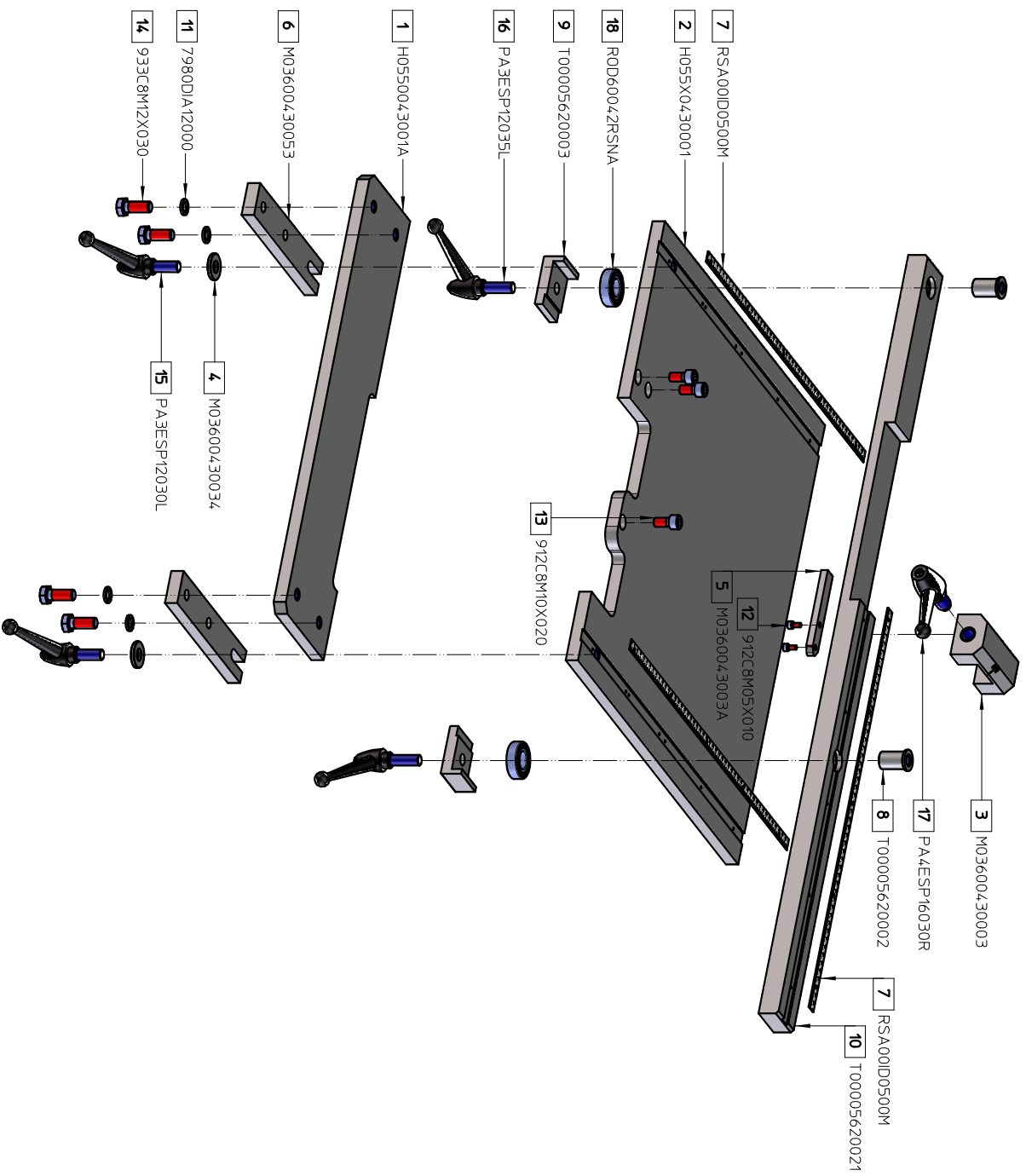


Medidas sin indicación expresa de tolerancia s/ ISO 2768 - f				Acabado superficial s / DIN 3141	
Material:	Nº Piezas:	Medidas en bruta:		Peso:	Formato:
				49,9 Kg	A3
Dibujado	mateos	29-05-2019		CODIGO Pieza	
Verificado	mateos	26-10-2020		P0800000004A	
Escala	PUMA 80			Hoja 1 de 2 Vers: 2	
1:6	PUNZONADO ESTANDAR			Nº de Plano P0800000004A	

BOM: P0800000004A

Pos	Nombre Pieza	Descripción	Description (English)	Qty
1	P08000070001	BASE MATRIZ 8 PUNZONADO ESTANDAR	8 DIE STANDARD HOLDER	1
2	P006D000X260	PUNZON 6/28 RED Ø26MM	PUNCH 6/28 ROUND Ø26MM	1
3	M006D000X267	MATRIZ 6 RED Ø26.7MM	DIE 6 ROUND Ø26.7MM	1
4	LLAVEAMF8090	LLAVE UNA DIN 1810A 80-90	DIN 1810A 80-90 AMFO KEY	1
5	H08000070069	TORNILLO M16X120 APRIETE MATRIZ	HEXAGONAL SCREW DIN 933 M16 x 120 POINT MACHINED	1
6	H08000070039	SOPORTE TENSOR BASE MATRIZ	DIE BASE TENSOR SUPPORT	2
7	H08000030018	DEFENSA POSTERIOR TOPE PUNZONADO	PUNCHING STRIPPER BACK GUARD	1
8	H08000010099	ARANDELA DEL TENSOR	WASHER TENSOR SUPPORT	2
9	H05500075040	CASQUILLO ABRAZADERA PUNZON N° 8/40	8/40 PUNCH CLAMP SLEEVE	1
10	H05500075028	CASO. ABRAZADERA PUNZON N° 6/28 EN N° 8/40	6/28 PUNCH CLAMP SLEEVE	1
11	H05500071506	REDUCTOR DE MATRIZ 8 A MATRIZ 6	8 DIE TO 6 DIE REDUCTOR	1
12	H0550007006C	TUERCA AMARRE RAPIDO PUNZON 8/40	QUICK HOLD DOWN NUT 8-40	1
13	H0550007003C	BASE PUNZON N° 8/40	QUICK CHAGE PUNCH HOLDER 8-40	1
14	H05500070018	SUPLEMENTO MATRIZ 8	8 DIE SUPPLEMENT	1
15	H05500070017	CAJA RECOGIDA RECORTES PUNZONADO	SLUG CONTAINER	1
16	H05500070009	BLOQUE INFERIOR BASE MATRIZ	PUNCHING BASE SUPPORT	1
17	H0550003019P	RODILLO POSTERIOR PUNZONADO	PUNCHING STRIPPER BACK ROLLER	1
18	H05500030019	RODILLO DELANTERO TOPE PUNZONADO	PUNCHING STRIPPER FRONT ROLLER	1
19	H05500030017	DEFENSA TOPE PUNZONADO	PUNCHING STRIPPER FRONT GUARD	1
20	H05500010047	TOPE PUNZONADO	PUNCHING STRIPPER	1
21	934C8M160000	TUERCA HEX DIN 934 M16 CLASE 8.8	HEXAGONAL NUT DIN 934 M16 CLASS 8.8	9
22	934C8M080000	TUERCA HEX DIN 934 M8 CLASE 8.8	HEXAGONAL NUT DIN 934 M8 CLASS 8.8	4
23	933C8M06X016	TORN HEXAG DIN 933 M6x16	HEXAGONAL SCREW DIN 933 M6x16	2
24	931C8M27X100	TORN HEXAG DIN 931 M27x100	HEXAGONAL SCREW DIN 931 M27x100	2
25	931C8M20X080	TORN HEXAG DIN 931 M20x80	HEXAGONAL SCREW DIN 931 M20x80	4
26	931C8M16X070	TORN HEXAG DIN 931 M16x70	HEXAGONAL SCREW DIN 931 M16x70	2
27	913C8M16X120	ESPARRAGO ALLEN DIN 913 M16x120	ALLEN STUD DIN 913 M16x120	2
28	913C8M08X035	ESPARRAGO ALLEN DIN 913 M8x35	ALLEN STUD DIN 913 M8x35	4
29	912C8M10X060	TORN ALLEN DIN 912 M10x60	ALLEN SCREW DIN 912 M10x60	1
30	912C8M08X020	TORN ALLEN DIN 912 M8x20	ALLEN SCREW DIN 912 M8x20	6
31	84C5DM05X010	TORN C/CILINDRICA DIN 84 M5x10	ROUND HEAD SCREW DIN 84 M5x10	4
32	7980DIA20000	ARANDELA GROWER DIN 7980 Ø20	GROWER WASHER DIN 7980 Ø20	4
33	7980DIA05000	ARANDELA GROWER DIN 7980 Ø5	GROWER WASHER DIN 7980 Ø5	2
34	1481C8M05X28	PASADOR ELASTICO Ø5x28	ELASTIC PIN Ø5x28	1
35	125C5DIA16ZN	ARANDELA PLANA DIN 125 Ø16	PLANE WASHER DIN 125 Ø16	6
36	1481C8M05X14	PASADOR ELÁSTICO Ø5X14	ELASTIC PIN Ø5X14	1

Medidas sin indicación expresa de tolerancia s/ ISO 2768 - f			Acabado superficial s / DIN 3141	
Material:	Nº Piezas:	Medidas en bruto:		Peso: 49.9 Kg
				Formato: A3
Dibujado	mateos	29-05-2019		CODIGO Pieza P0800000004A
Verificado	mateos	26-10-2020		
Escala	PUMA 80			Hoja 2 de 2 Vers: 2
1:6	PUNZONADO ESTANDAR			Nº de Plano P0800000004A



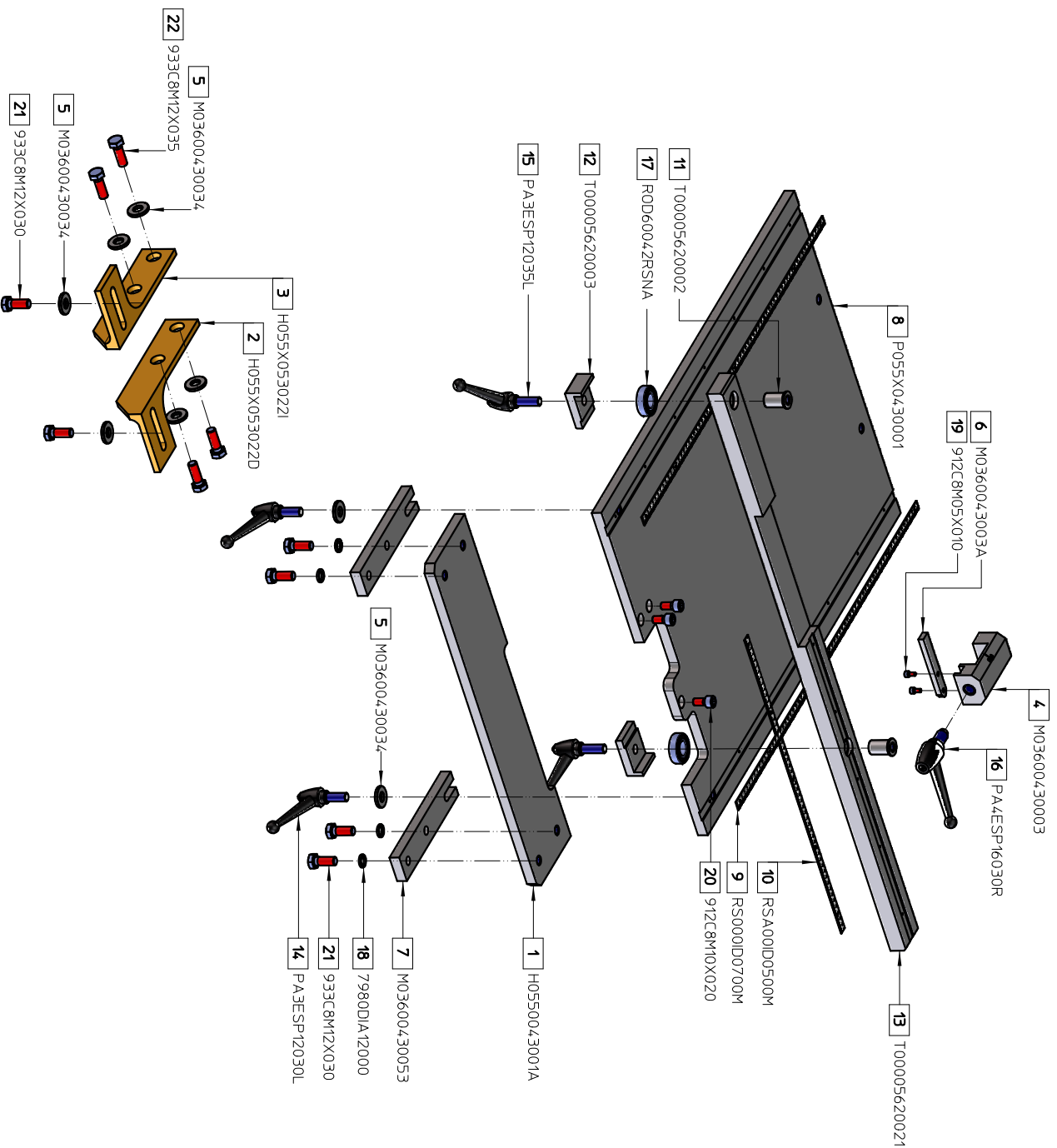
38

Medidas sin indicación expresa de tolerancia s/ ISO 2768 - 1		Acabado superficial s/ DIN 3141	
Materia:	Nº Piezas:	Medidas en dibujo:	Peso: 50,8 Kg
Dibujado	Imágenes	04-09-2019	Fornido: A3
Verificado			CODIGO Pieza H055X000RT/41
Escala	HYD 55-80-110 SD / BENDI 60-85-130 SD / PUMA 55-80-110 S		Hoja 1 de 2 Vers: 1
15	MESA PUNZONADO REGLA RODAMIENTOS		Nº de Plano H055X000RT/41

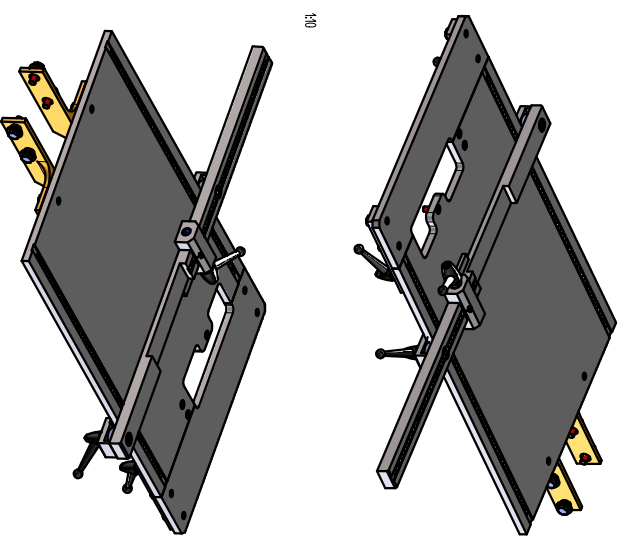
BOM: H055X000RT41

Pos	Nombre Pieza	Descripción	Description (English)	Qty
1	H0550043001A	FRENTE MESA PUNZONADO ABATIBLE	SWIVELING PUNCH TABLE	1
2	H055X0430001	MESA PUNZONADO ESTANDAR	STANDARD PUNCHING TABLE	1
3	M03600430003	TOPE LONGITUDINAL MESA PUNZONADO	LONGITUDINAL STOP SUPPORT	1
4	M03600430034	ARANDELA FIJACION REGLA (43-53) A MESA	MULTISTOP TABLE RULE FIXING WASHER	2
5	M0360043003A	PATILLA TOPE LONGITUDINAL	LONGITUDINAL STOP	1
6	M03600430053	REGLA FIJACION MESA PUNZONADO	MULTISTOP TABLE FIXING RULE	2
7	RSA00ID0500M	REGLA MESA PUNZONADO Y TOPE TRANSVERSAL 0-500 MM	PUNCHING TABLE AND TRANSV. RULE SCALE 0-500 MM	3
8	T00005620002	CASQUILLO EJE REGLA CON RODAMIENTOS	BEARING RULE AXIS	2
9	T00005620003	ESCUADRA FIJACION REGLA CON RODAMIENTOS	BEARING RULE HOLDING FRAMING SQUARE	2
10	T00005620021	REGLA CON RODAMIENTOS PUNZONADO	PUNCHING BEARING SCALE	1
11	7980DIA12000	ARANDELA GROWER DIN 7980 Ø12	GROWER WASHER DIN 7980 Ø12	4
12	912C8M05X010	TORN ALLEN DIN 912 M5x10	ALLEN SCREW DIN 912 M5x10	2
13	912C8M10X020	TORN ALLEN DIN 912 M10x20	ALLEN SCREW DIN 912 M10x20	3
14	933C8M12X030	TORN HEXAG DIN 933 M12x30	HEXAGONAL SCREW DIN 933 M12x30	4
15	PA3ESP12030L	PALANCA FIJA 30ø N3 M12x30 NEGRO SIN REBAJE	M12x30 CLAMPING LEVER	2
16	PA3ESP12035L	PALANCA FIJA 30ø N3 M12x35 NEGRO SIN REBAJE	M12x35 CLAMPING LEVER	2
17	PA4ESP16030R	PALANCA FIJA 30ø N4 M16x30 NEGRO CON REBAJE	M16x30 CLAMPING LEVER	1
18	ROD60042RSNA	RODAMIENTO REF-6004	REF-6004 BEARING	2

Medidas sin indicación expresa de tolerancia s/ ISO 2768 - f				Acabado superficial s / DIN 3141	
Material:	Nº Piezas:	Medidas en bruta:		Peso: 50.8 Kg	Formato: A3
Dibujado	mateos	04-09-2019		CODIGO Pieza H055X000RT41	
Verificado				Hoja 2 de 2	Vers: 1
Escala 1:5	HYD 55-80-110 SD / BENDI 60-85-130 SD / PUMA 55-80-110 S			Nº de Plano H055X000RT41	




140



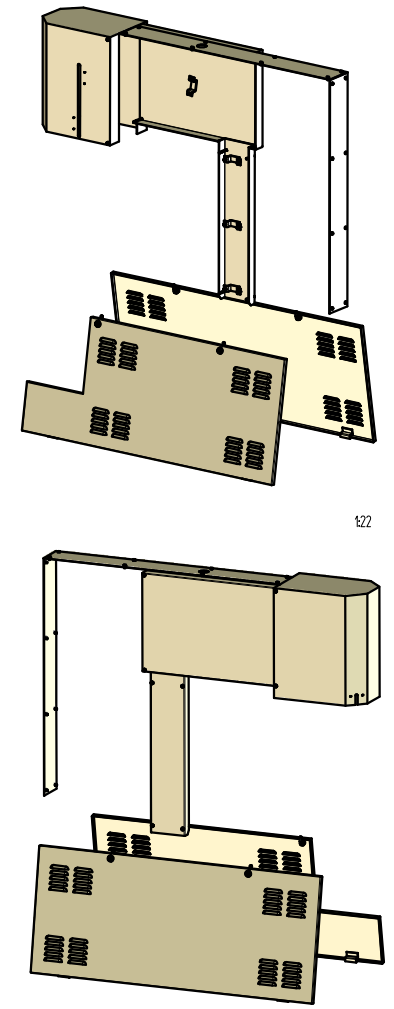
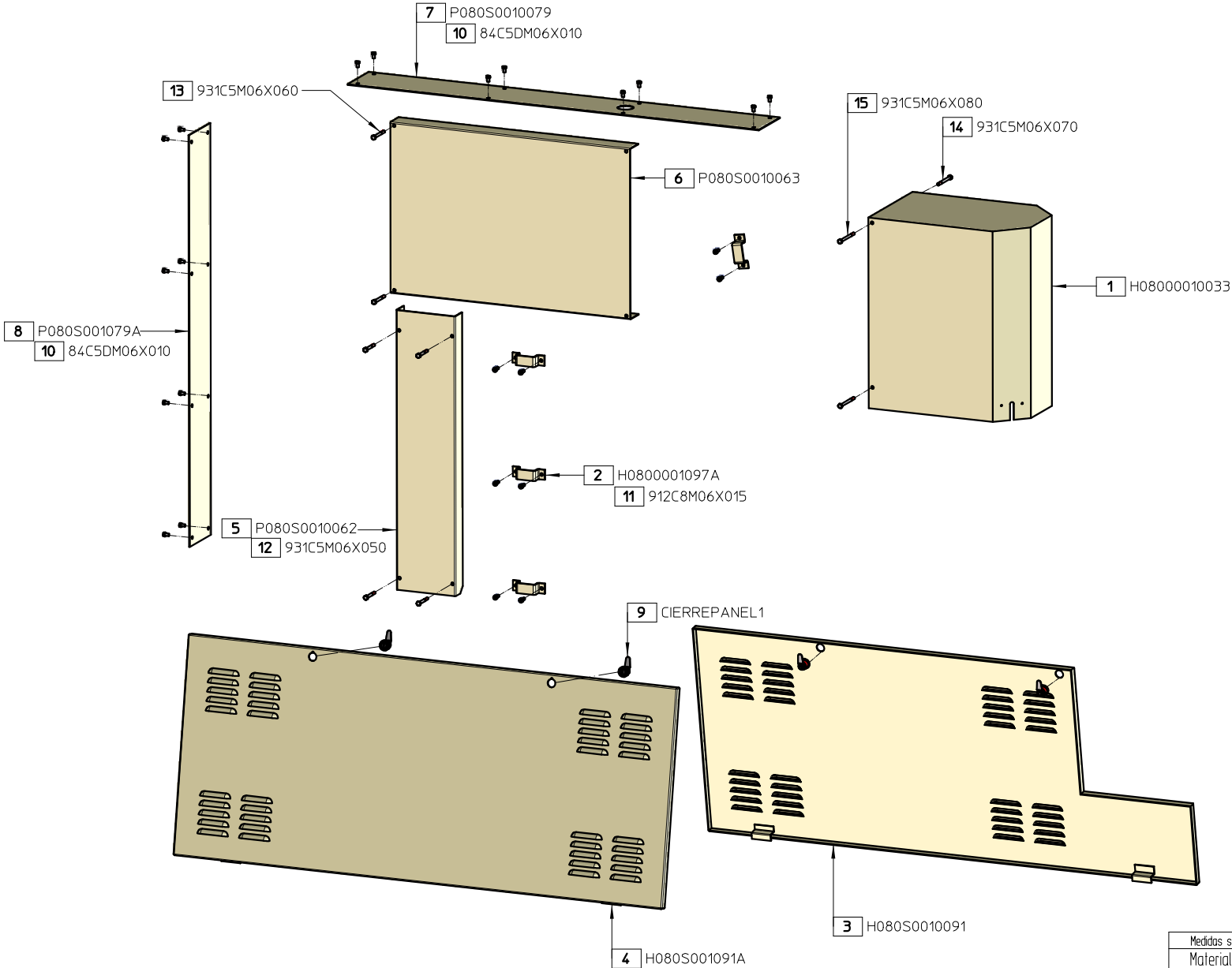
Medidas sin indicación expresa de tolerancia s/ ISO 2768 - 1		Acabado superficial s / DIN 3141	
Materia:	Nº Piezas:	Medidas en dibujo:	Peso: 69 Kg
Dibujado	medidas	6-10-2020	Formato: A3
Verificado			
Escala	PUMA 55-80-110 SD		CODIGO Pieza P055X000RT14
18	MESA PUNZONADO REGLA RODAMIENTOS		Hoja 1 de 2 Vers: 1
			Nº de Plano P055X000RT14

BOM: P055X000RT41


Pos	Nombre Pieza	Descripción	Description (English)	Qty
1	H0550043001A	FRENTE MESA PUNZONADO ABATIBLE	SWIVELING PUNCH TABLE	1
2	H055X053022D	ESCUADRA APOYO MESA DCHA.	RIGHT SIDE TABLE SUPPORT SQUARE	1
3	H055X053022I	ESCUADRA APOYO MESA IZDA.	LEFT SIDE TABLE SUPPORT SQUARE	1
4	M03600430003	TOPE LONGITUDINAL MESA PUNZONADO	LONGITUDINAL STOP SUPPORT	1
5	M03600430034	ARANDELA FIJACION REGLA (43-53) A MESA	MULTISTOP TABLE RULE FIXING WASHER	8
6	M0360043003A	PATILLA TOPE LONGITUDINAL	LONGITUDINAL STOP	1
7	M03600430053	REGLA FIJACIÓN MESA	TABLE FIXATION	2
8	P055X0430001	MESA PUNZONADO ESTANDAR	STANDARD PUNCHING TABLE	1
9	RS000ID0700M	REGLA ESPECIAL 700 MILIMETROS SIN PARTIR	PUNCHING TABLE RULE SCALE 0-700 MM	2
10	RSA00ID0500M	REGLA MESA Y TOPE TRANSVERSAL PUNZONADO 0-500 MM	PUNCHING TABLE AND TRANSV. RULE SCALE 0-500 MM	1
11	T00005620002	CASQUILLO EJE REGLA CON RODAMIENTOS	BEARING RULE AXIS	2
12	T00005620003	ESCUADRA FIJACION REGLA CON RODAMIENTOS	BEARING RULE HOLDING FRAMING SQUARE	2
13	T00005620021	REGLA CON RODAMIENTOS PUNZONADO	PUNCHING BEARING SCALE	1
14	PA3ESP12030L	EMPUÑADURA GRADUABLE GN 300-92-M12-32-SW	ADJUSTABLE HAND LEVER GN 300-92-M12-32-SW	2
15	PA3ESP12035L	PALANCA FIJA 30q N3 M12x35 NEGRO SIN REBAJE	M12x35 CLAMPING LEVER	2
16	PA4ESP16030R	PALANCA FIJA 30q N4 M16x30 NEGRO CON REBAJE	M16x30 CLAMPING LEVER	1
17	ROD60042RSNA	RODAMIENTO 6004-2RSR	BEARING 6004-2RSR	2
18	7980DIA12000	ARANDELA DIN 7980 M12	WASHER DIN 7980 M12	6
19	912C8M05X010	TORN ALLEN DIN 912 M5x10	ALLEN SCREW DIN 912 M5x10	2
20	912C8M10X020	TORNILLO ALLEN DIN 912 M10x20 8.8	ALLEN SCREW DIN 912 M10x20 8.8	3
21	933C8M12X030	TORNILLO HEXAGONAL DIN 933 M12x30 8.8	HEXAGONAL SCREW DIN 933 M12x30 8.8	6
22	933C8M12X035	TORNILLO HEXAGONAL DIN 933 M12x35 8.8	HEXAGONAL SCREW DIN 933 M12x35 8.8	4

Medidas sin indicación expresa de tolerancia s/ ISO 2768 - f			Acabado superficial s / DIN 3141	
Material:	Nº Piezas:	Medidas en bruto:	Peso: 69 Kg	Formato: A3
Dibujado	mateos	16-10-2020	 CODIGO Pieza P055X000RT41	
Verificado				
Escala 1:20	PUMA 55-80-110 SD MESA PUNZONADO REGLA RODAMIENTOS			Hoja 2 de 2 Vers: 1 Nº de Plano P055X000RT41

PUMA 80 S




1/22

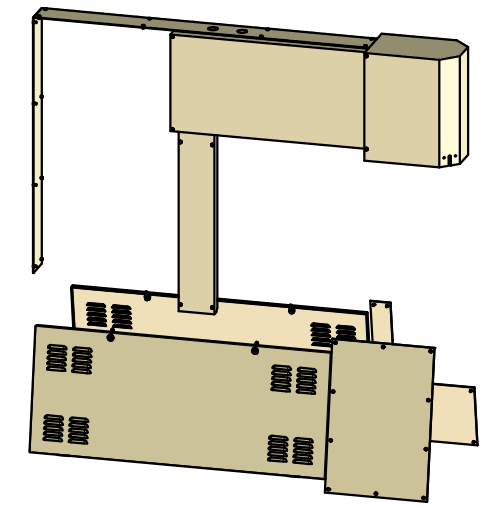
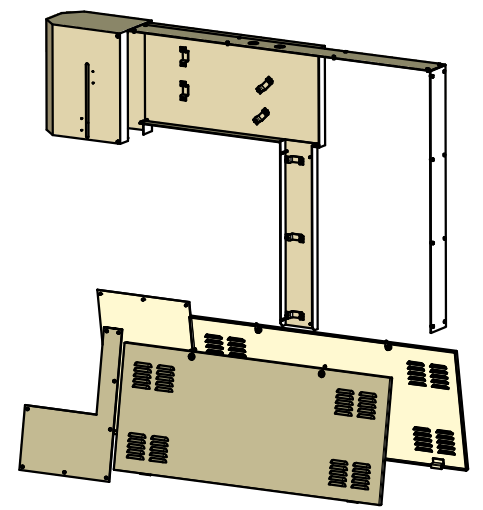
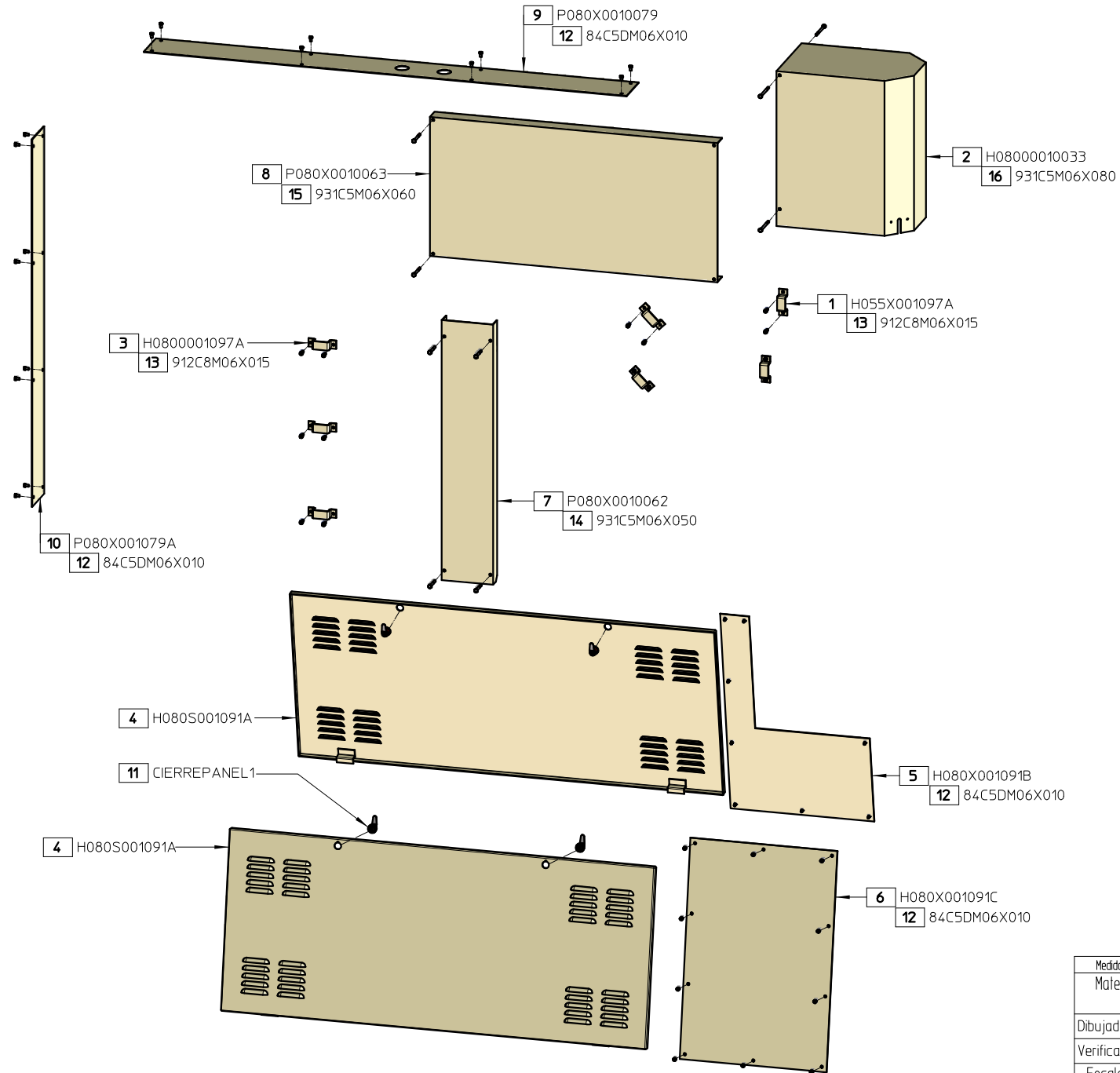
Medidas sin indicación expresa de tolerancia s/ ISO 2768 - f			Acabado superficial s / DIN 3141	
Material:	Nº Piezas:	Medidas en bruto:	Peso: 44,9 Kg	Formato: A3
Dibujado	mateos	16-03-2021	 CODIGO Pieza P080S0000080	
Verificado				
Escala 1:10	PUMA 80 S DEFENSAS		Hoja 1 de 2	Vers: 1 Nº de Plano P080S0000080

BOM: P080S0000080

Pos	Nombre Pieza	Descripción	Description (English)	Qty
1	H08000010033	DEFENSA CILINDRO PUNZONADO	PUNCHING CYLINDER GUARD	1
2	H0800001097A	GRAPA FIJACION TUBOS PEQUEÑA	SMALL TUBE CLAMP	4
3	H080S0010091	PANEL DELANTERO TAPA BASE	FRONT BASE COVER	1
4	H080S001091A	PANEL TAPA BASE	BACK BASE COVER	1
5	P080S0010062	DEFENSA TUBERIA VERTICAL	VERTICAL TUBE GUARD	1
6	P080S0010063	DEFENSA HORIZONTAL TUBERIAS	HORIZONTAL TUBE GUARD	1
7	P080S0010079	CHAPA SUPERIOR	UPPER COVER	1
8	P080S001079A	CHAPA TAPA TRASERA	BACK COVER	1
9	CIERREPANEL1	CIERRE PANEL	DOOR CLAMPING DEVICE R-7	4
10	84C5DM06X010	TORNILLO DE SEGURIDAD CABEZA CILINDRICA RANURADA DIN 84 M6x10	SLOTTED CILINDRICAL HEAD SCREW DIN 84 M6x10	16
11	912C8M06X015	TORN ALLEN DIN 912 M6x15	ALLEN SCREW DIN 912 M6x15	8
12	931C5M06X050	TORN HEXAG DIN 931 M6x50 CLASE 5.6	HEXAGONAL SCREW DIN 931 M6x50 CLASS 5.6	4
13	931C5M06X060	TORN HEXAG DIN 931 M6x60 CLASE 5.6	HEXAGONAL SCREW DIN 931 M6x60 CLASS 5.6	2
14	931C5M06X070	TORN HEXAG DIN 931 M6x70 CLASE 5.6	HEXAGONAL SCREW DIN 931 M6x70 CLASS 5.6	2
15	931C5M06X080	TORN HEXAG DIN 931 M6x80 CLASE 5.6	HEXAGONAL SCREW DIN 931 M6x80 CLASS 5.6	2

Medidas sin indicación expresa de tolerancia s/ ISO 2768 - f			Acabado superficial s / DIN 3141	
Material:	Nº Piezas:	Medidas en bruto:	Peso:	Formato: A3
Dibujado	mateos	16-03-2021	 CODIGO Pieza P080S0000080	
Verificado				
Escala 1:10	PUMA 80 S DEFENSAS		Hoja 2 de 2 Vers: 1 Nº de Plano P080S0000080	

PUMA 80 SD




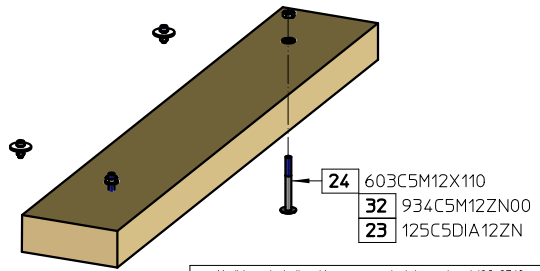
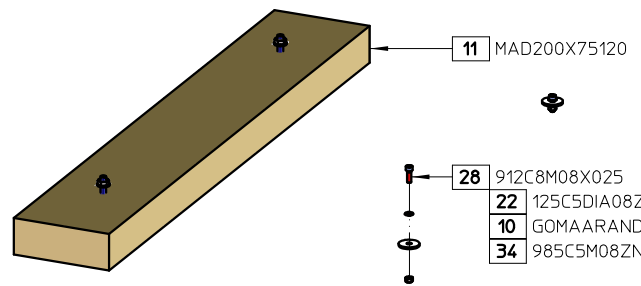
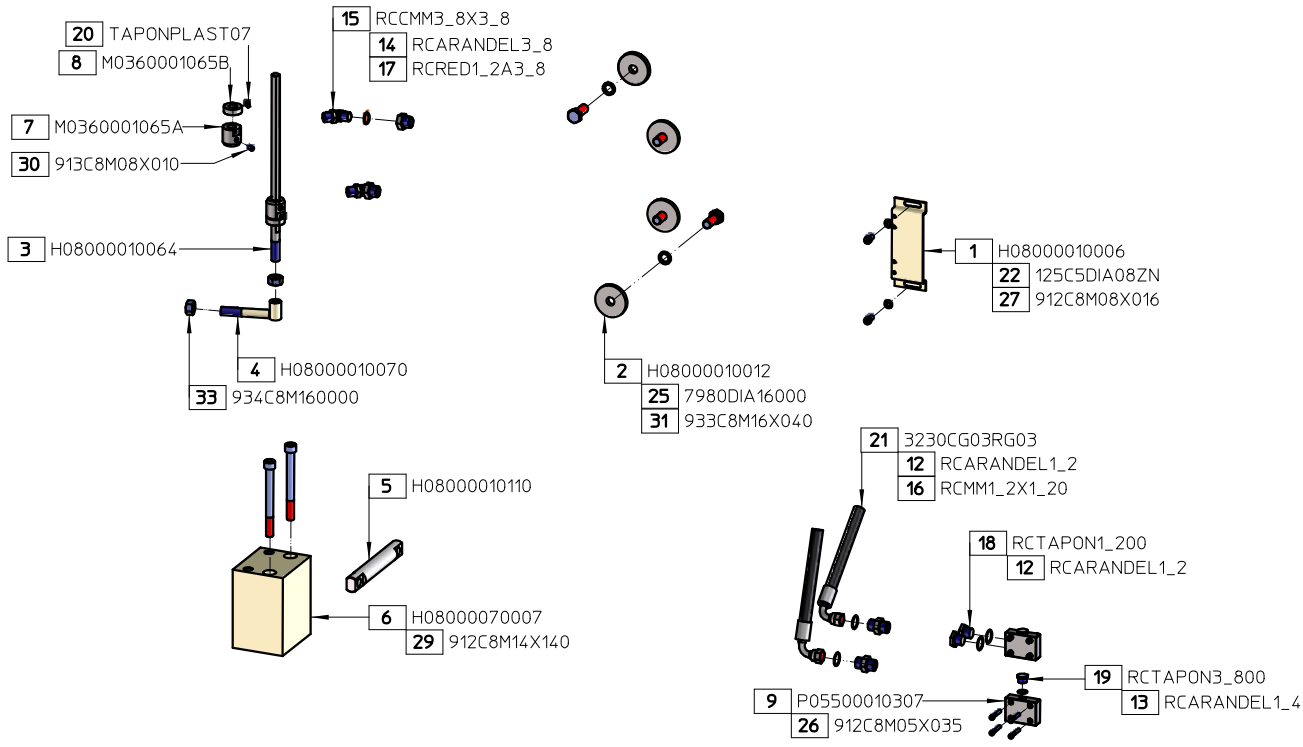
122


Medidas sin indicación expresa de tolerancia s/ ISO 2768 - f			Acabado superficial s / DIN 3141	
Material:	Nº Piezas:	Medidas en bruta:	Peso: 57 Kg	Formato: A3
Dibujado	mateos	17-03-2021	CODIGO Pieza P080X0000080	
Verificado			Nº de Plano P080X0000080	
Escala 1:12	PUMA 80 SD DEFENSAS			Hoja 1 de 2 Vers: 1

BOM: P080X0000080

Pos	Nombre Pieza	Descripción	Description (English)	Qty
1	H055X001097A	GRAPA FIJACION TUBERIAS	SMALL TUBE CLAMP	3
2	H08000010033	DEFENSA CILINDRO PUNZONADO	PUNCHING CYLINDER GUARD	1
3	H0800001097A	GRAPA FIJACION TUBOS PEQUEÑA	SMALL TUBE CLAMP	4
4	H080S001091A	PANEL TAPA BASE	BACK BASE COVER	2
5	H080X001091B	TAPA FRENTE BASE	FRONT BASE COVER	1
6	H080X001091C	TAPA TRASERA BASE	BACK BASE COVER	1
7	P080X0010062	DEFENSA TUBERIA VERTICAL	VERTICAL TUBE GUARD	1
8	P080X0010063	DEFENSA HORIZONTAL TUBERIAS	HORIZONTAL TUBE GUARD	1
9	P080X0010079	CHAPA TAPA SUPERIOR	UPPER COVER	1
10	P080X001079A	CHAPA TAPA TRASERA	BACK COVER	1
11	CIERREPANEL1	CIERRE PANEL	DOOR CLAMPING DEVICE R-7	4
12	84C5DM06X010	TORNILLO DE SEGURIDAD CABEZA CILINDRICA RANURADA DIN 84 M6x10	SLOTTED CILINDRICAL HEAD SCREW DIN 84 M6x10	34
13	912C8M06X015	TORN ALLEN DIN 912 M6x15	ALLEN SCREW DIN 912 M6x15	14
14	931C5M06X050	TORN HEXAG DIN 931 M6x50 CLASE 5.6	HEXAGONAL SCREW DIN 931 M6x50 CLASS 5.6	4
15	931C5M06X060	TORN HEXAG DIN 931 M6x60 CLASE 5.6	HEXAGONAL SCREW DIN 931 M6x60 CLASS 5.6	2
16	931C5M06X080	TORN HEXAG DIN 931 M6x80 CLASE 5.6	HEXAGONAL SCREW DIN 931 M6x80 CLASS 5.6	4


Medidas sin indicación expresa de tolerancia s/ ISO 2768 - f			Acabado superficial s / DIN 3141	
Material:	Nº Piezas:	Medidas en bruto:	Peso: 57 Kg	Formato: A3
Dibujado	mateos	17-03-2021	 CODIGO Pieza P080X0000080	
Verificado				
Escala 1:12	PUMA 80 SD DEFENSAS		Hoja 2 de 2 Vers: 1 Nº de Plano P080X0000080	

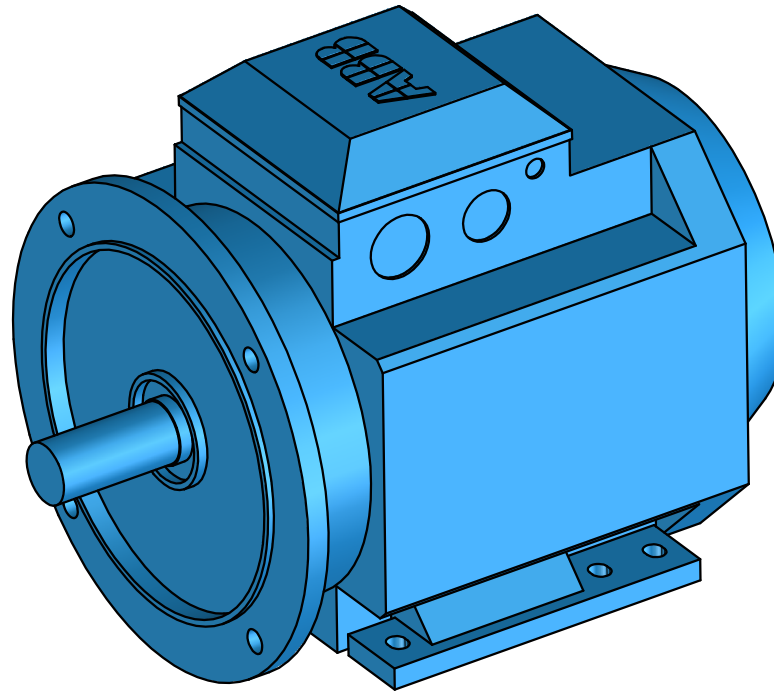



Medidas sin indicación expresa de tolerancia s/ ISO 2768 - f			Acabado superficial s / DIN 3141	
Material:	Nº Piezas:	Medidas en bruto:	Peso: 42 Kg	Formato: A3
Dibujado	mateos	17-03-2021	 CODIGO Pieza P080X0000190	
Verificado				
Escala 1:10	PUMA 80 SD EMBALAJE - PIECERIO FIJO - ELEMENTOS HIDRAULICOS		Hoja 1 de 2	Vers: 1 Nº de Plano P080X0000190

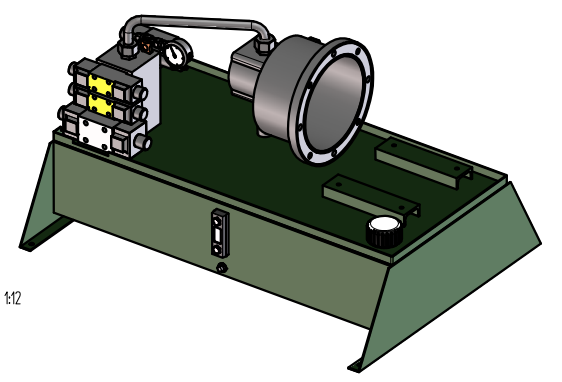
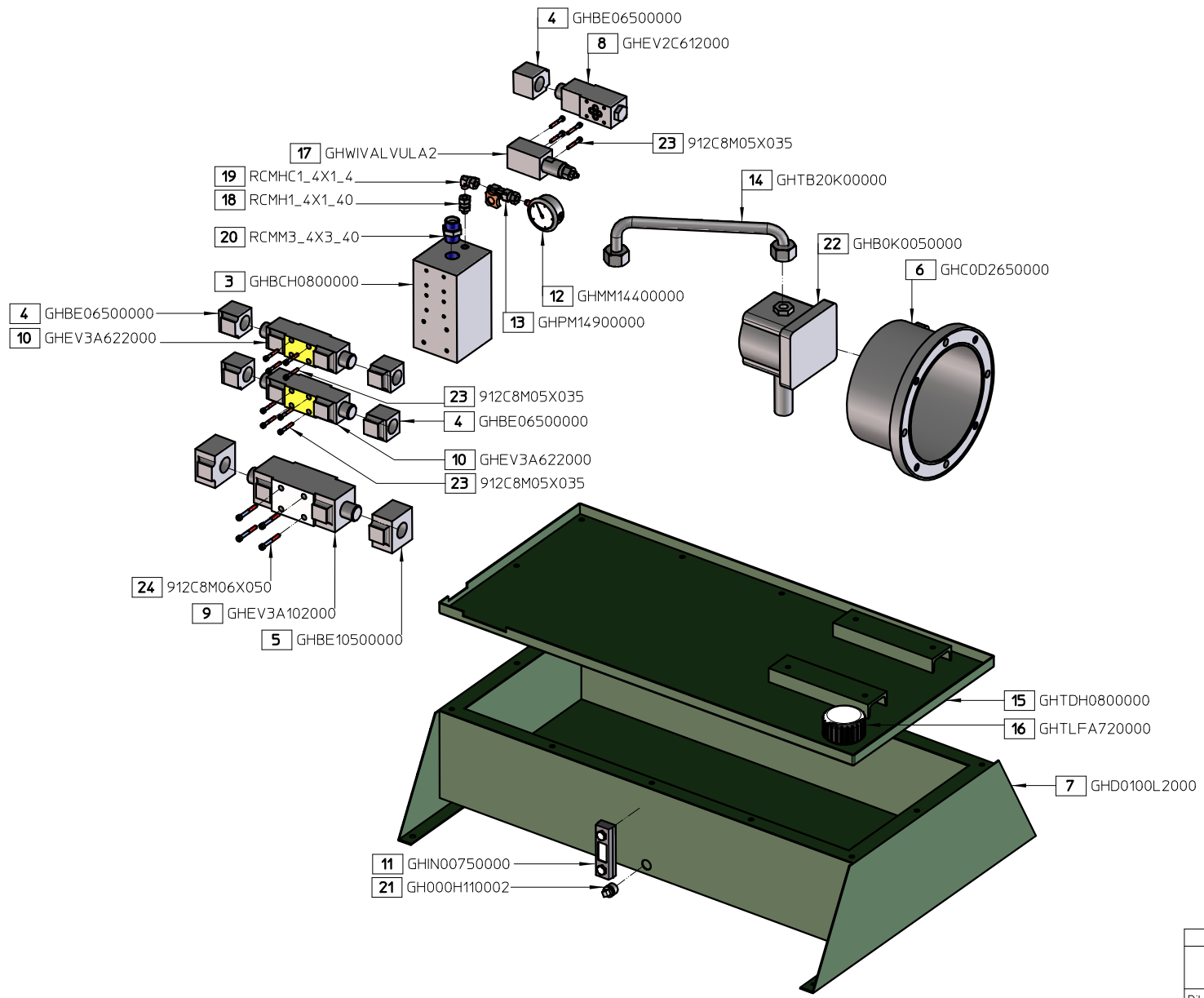
BOM: P080X0000190

Pos	Nombre Pieza	Descripción	Description (English)	Qty
1	H08000010006	SOPORTE FINALES CARRERA PUNZONADO	MICRO ADJUSTMENT GUARD	1
2	H08000010012	ARANDELA APRIETE BULON CILINDRO PUNZONADO	PUNCHING CYLINDER BOLT WASHER	4
3	H08000010064	VARILLA TOPES FIN CARRERA PUNZONADO	PUNCH LIMIT SWITCH STOP SCREW	1
4	H08000010070	SOPORTE VARILLA FINALES CARRERA	LIMIT SWITCH ROD SUPPORT	1
5	H08000010110	BULON TENSOR BASE MATRIZ	DIE BASE TENSOR BOLT	1
6	H08000070007	SOPORTE BASE PLANA	BASE SUPPORT	1
7	M0360001065A	TOPE FIN DE CARRERA	END STOP STROKE	2
8	M0360001065B	CONTRATOPE	SAFETY STOP	2
9	P05500010307	TAPA PARA BLOQUE HIDRAULICO	HYDRAULIC BLOCK CAP	2
10	GOMAAARANDEGH	ARANDELA GOMA Ø40X10X4	Ø40x10x4 RUBBER WASHER	4
11	MAD200X75120	RASTREL MAQUINA 100X75X1200	WOOD MACHINE SUPPORT 100X75X1200	2
12	RCARANDEL1_2	ARANDELA COBRE 1/2"	HYDRAULIC WASHER 1/2"	4
13	RCARANDEL1_4	ARANDELA COBRE 1/4"	HYDRAULIC WASHER 1/4"	2
14	RCARANDEL3_8	ARANDELA COBRE 3/8"	HYDRAULIC WASHER 3/8"	2
15	RCCMM3_8X3_8	RACOR CODO 45º MACHO-MACHO	HYDRAULIC FITTING ANGLE 45º 3/8" STUD - 3/8" STUD	2
16	RCMM1_2X1_20	ADAPTADOR M-M RECTO 1/2" A 1/2"	MALE NIPPLE ADAPTOR 1/2" TO 1/2"	2
17	RCRED1_2A3_8	RACOR REDUCCION DE 1/2" A 3/8"	HYDRAULIC FITTING REDUCTION FROM 1/2" TO 3/8"	2
18	RCTAPON1_200	TAPON HIDRAULICO MACHO RECTO 1/2"	HYDRAULIC CAP	2
19	RCTAPON3_800	TAPON HIDRAULICO MACHO RECTO BSP 3/8"	HYDRAULIC FITTING CAP BSP 3/8"	2
20	TAPONPLAST07	TAPON PLASTICO MARRON ENSAMBLAJE N7	BROWN PLASTIC COVER	2
21	3230CG03RG03	MANGUERA HID. 2300MM TERMINAL 1/2" CODO - 1/2" RECTO	HYDRAULIC HOSE 2300MM 1/2"G ELBOW TO 1/2"G	2
22	125C5DIA08ZN	ARANDELA PLANA DIN 125 Ø8	PLANE WASHER DIN 125 Ø8	6
23	125C5DIA12ZN	ARANDELA DIN 125-A M12	WASHER DIN 125-A M12	4
24	603C5M12X110	TORNILLO DIN 603 M12X110	SCREW DIN 603 M12x110	4
25	7980DIA16000	ARANDELA GROWER DIN 7980 Ø16	GROWER WASHER DIN 7980 Ø16	4
26	912C8M05X035	TORNILLO ALLEN DIN 912 M5x35 8.8	ALLEN SCREW DIN 912 M5x35 8.8	8
27	912C8M08X016	TORNILLO ALLEN DIN 912 M8x16 8.8	ALLEN SCREW DIN 912 M8x16 8.8	2
28	912C8M08X025	TORN ALLEN DIN 912 M8x25	ALLEN SCREW DIN 912 M8x25	4
29	912C8M14X140	TORN ALLEN DIN 912 M14x140	ALLEN SCREW DIN 912 M14x140	2
30	913C8M08X010	ESPARRAGO ALLEN DIN 913 M8x10	ALLEN STUD DIN 913 M8x10	2
31	933C8M16X040	TORN HEXAG DIN 933 M16x40	HEXAGONAL SCREW DIN 933 M16x40	4
32	934C5M12ZN00	TUERCA HEX DIN 934 M12 CLASE 5.6	HEXAGONAL NUT DIN 934 M12 CLASS 5.6	4
33	934C8M160000	TUERCA HEX DIN 934 M16 CLASE 8.8	HEXAGONAL NUT DIN 934 M16 CLASS 8.8	2
34	985C5M08ZN00	TUERCA AUTOBL DIN 985 M8	LOCKNUT DIN 985 M8	4

Medidas sin indicación expresa de tolerancia s/ ISO 2768 - f			Acabado superficial s / DIN 3141		
Material:	Nº Piezas:	Medidas en bruto:		Peso: 42 Kg	Formato: A3
Dibujado	mateos	17-03-2021		CODIGO Pieza P080X0000190	
Verificado				Hoja 2 de 2 Vers.: 1	
Escala 1:10	PUMA 80 SD EMBALAJE - PIECERIO FIJO - ELEMENTOS HIDRAULICOS			Nº de Plano P080X0000190	



Medidas sin indicación expresa de tolerancia s/ ISO 2768 - f				Acabado superficial s / DIN 3141	
Material:	Nº Piezas:	Medidas en bruto:		Peso: 169,8 Kg	Formato: A3
Dibujado	mateos	21-04-2020		CODIGO Pieza MT12386650PB	
Verificado				Hoja 1 de 1	Vers: 1
Escala 1:3	HYD/PUMA 80-110 BENDI 85			Nº de Plano MT12386650PB	
MOTOR 9,2KW(12,5HP) 400-690V 50HZ BRIDA Y PATAS					



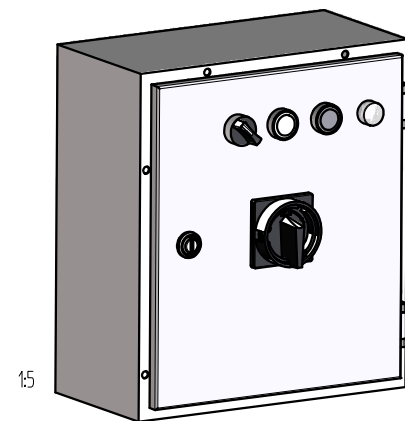
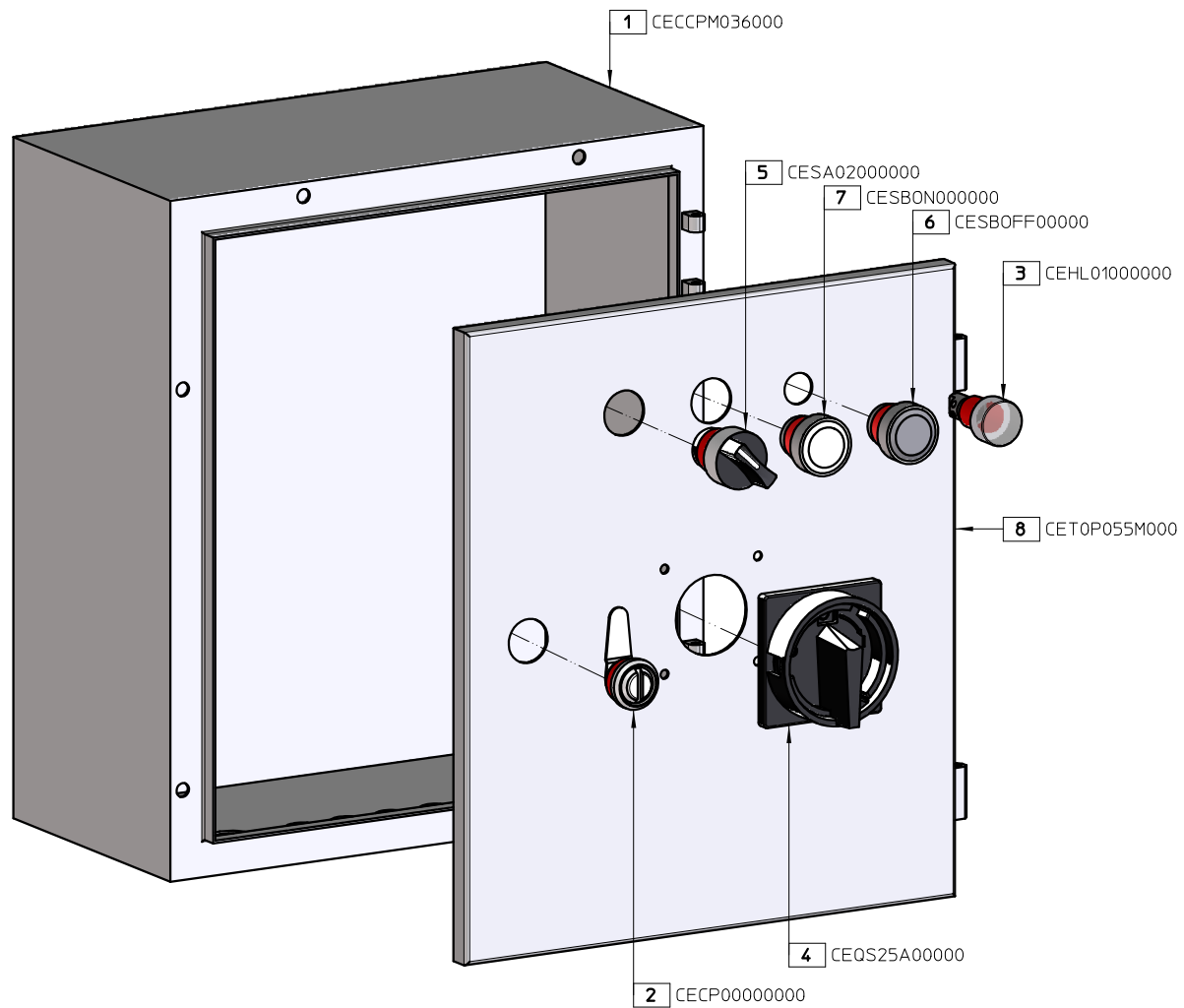
1:12

Medidas sin indicación expresa de tolerancia s/ ISO 2768 - f			Acabado superficial s / DIN 3141	
Material:	Nº Piezas:	Medidas en bruto:	Peso:	Formato:
			109.4 Kg	A3
Dibujado	mateos	21-04-2020		
Verificado				
Escala	HYD/PUMA 80-110		Hoja 1 de 2 Vers: 1	
1:8	GRUPO HIDRAULICO 9,2KW 50Hz VP INTEGRADA SIN TH		Nº de Plano GHH08050BP00	

BOM: GHH08050BP00

Pos	Nombre Pieza	Descripción	Description (English)	Qty
3	GH BCH0800000	BLOQUE COLECTOR	COLLECTOR BLOCK	1
4	GHBE06500000	BOBINA TN6 110V-50Hz 115V-60Hz VICKERS	TN6 COIL (110V - 50 HZ)	5
5	GHBE10500000	BOBINA TN10 110V-50Hz	TN10 COIL (110V - 50 HZ)	2
6	GHCOD2650000	CAMPANA ENTRECENTROS 265mm	MOTOR HOLDER 265MM BETWEEN CENTERS	1
7	GHD0100L2000	DEPOSITO 100L PATAS ANCHAS	100 L TANK	1
8	GHEV2C612000	ELECTROVÁLVULA DE PRESIÓN TN6 (HYD/PUMA 55-80-110)	TN6 SOLENOID PRESSURE VALVE	1
9	GHEV3A102000	ELECTROVÁLVULA DIRECCIONAL P CON T TN10	TN10 P-T SOLENOID DIRECTIONAL VALVE	1
10	GHEV3A622000	ELECTROVÁLVULA 4VIAS/3POSICIONES P CON T TN6 207BAR 110V 50Hz Y 120V 60Hz	4 WAY / 3 POSITIONS P-T TN6 SOLENOID VALVE (207 BAR 110V-50HZ AND 120V-60HZ)	2
11	GHIN00750000	INDICADOR NIVEL TERM 75MM ENTRECENTROS	LEVEL INDICADOR (75 MM BETWEEN CENTERS)	1
12	GHMM14400000	MANOMETRO DIM 63 1/4"GAS VERTICAL (0-400BAR)	DIM 63 1/4" GAS VERTICAL GAUGE (0-400 BAR)	1
13	GHPM14900000	LLAVE MANOMETRO RACOR RECTO 1/4" GRIFO A 90º	GAUGE KEY FITTING (1/4" FITTING STRAIGHT TAP 90°)	1
14	GHTB20K00000	TUBO BOMBA COLECTOR Ø20 BOMBA DE 40.5 L/MIN	PUMP COLLECTOR PIPE (Ø20 - 40.5 L/MIN)	1
15	GHTDH0800000	TAPA DEPOSITO	TANK COVER	1
16	GHTLFA720000	TAPON DE LLENADO + FILTRO AIRE Y LLENADO DE Ø72 ENTRECENTROS	FILER CAP + AIR FILTER (Ø75 BETWEEN CENTERS)	1
17	GHWIVALVULA2	VALVULA LIMITADORA DE PRESIÓN DGMC3PTCW41	PRESSURE RELIEF VALVE (DGMC3PTCW41)	1
18	RCMH1_4X1_40	ADAPTADOR M-HG RECTO 1/4" A 1/4"	SWIVEL MALE STUD ADAPTOR 1/4" TO 1/4"	1
19	RCMHC1_4X1_4	ADAPTADOR M-HG CODO 1/4"x1/4"	SWIVEL MALE STUD ELBOW 90º ADAPTOR 1/4" TO 1/4"	1
20	RCMM3_4X3_40	ADAPTADOR M-M RECTO 3/4" A 3/4"	MALE NIPPLE ADAPTOR 3/4" TO 3/4"	1
21	GH000H110002	TAPON VACIADO	DRAINING CAP	1
22	GHBOK0050000	BOMBA 27CM3 REV 50HZ	27CM3 REV 50HZ PUMP	1
23	912C8M05X035	TORN ALLEN DIN 912 M5x35	ALLEN SCREW DIN 912 M5x35	12
24	912C8M06X050	TORN ALLEN DIN 912 M6x50	ALLEN SCREW DIN 912 M6x50	4


Medidas sin indicación expresa de tolerancia s/ ISO 2768 - f			Acabado superficial s / DIN 3141	
Material:	Nº Piezas:	Medidas en bruto:	Peso: 109,4 Kg	Formato: A3
Dibujado	mateos	21-04-2020	 CODIGO Pieza GHH08050BP00	
Verificado				
Escala 1:8	HYD/PUMA 80-110 GRUPO HIDRAULICO 9,2KW 50Hz VP INTEGRADA SIN TH			Hoja 2 de 2 Vers: 1 Nº de Plano GHH08050BP00

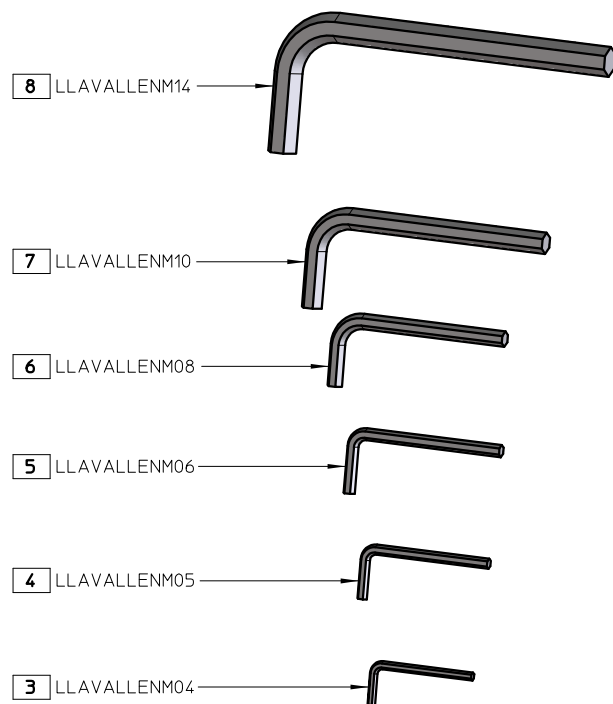
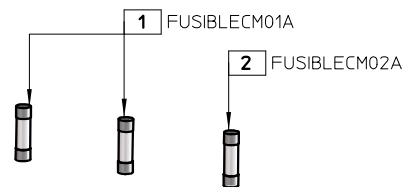
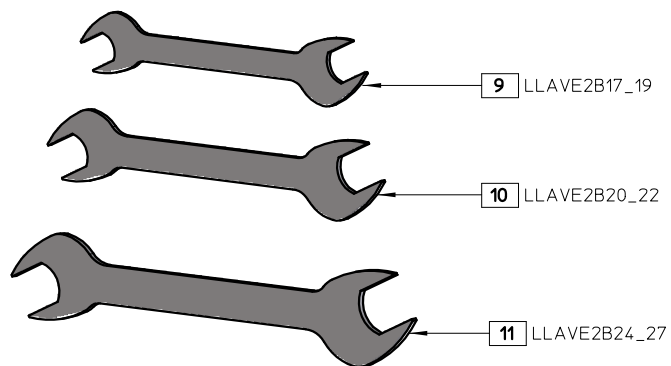


Medidas sin indicación expresa de tolerancia s/ ISO 2768 - f			Acabado superficial s / DIN 3141	
Material:	Nº Piezas:	Medidas en bruto:	Peso: 5 Kg	Formato: A3
Dibujado	mateos	16-03-2021	 CODIGO Pieza CP0800300D00	
Verificado				
Escala 1:2.5	PUMA 80 S-SD-P-PD MANIOBRA ELECTRICA 380V-50Hz A.DIRECTO			Hoja 1 de 2 Vers: 1 Nº de Plano CP0800300D00

BOM: CP0800300D00

Pos	Nombre Pieza	Descripción	Description (English)	Qty
1	CECCPM036000	CAJÓN MANIOBRAS 340X300	ELECTRICAL CABINET BOX	1
2	CECP00000000	CIERRE PUERTA CAJA ELECTRICA	ELECTRICAL CABINET DOOR LOCK WITH SECURITY KEY	1
3	CEHL01000000	PILOTO 110V BLANCO	110 V PILOT LIGHT (WHITE)	1
4	CEQS25A00000	SECCIONADOR 25A	25A SWITCH	1
5	CESA02000000	SELECTOR 2 POSICIONES	TWO-POSITION SELECTOR SWITCH	1
6	CESBOFF00000	PULSADOR PARADA MOTOR (NEGRO)	ENGINE STOP BUTTON (BLACK)	1
7	CESBON000000	PULSADOR MARCHA MOTOR (BLANCO)	ENGINE START BUTTON (WHITE)	1
8	CET0P055M000	TAPA PUERTA	ELECTRICAL CABINET DOOR	1


Medidas sin indicación expresa de tolerancia s/ ISO 2768 - f			Acabado superficial s / DIN 3141	
Material:	Nº Piezas:	Medidas en bruto:	Peso: 5 Kg	Formato: A3
Dibujado	mateos	16-03-2021		CODIGO Pieza CP0800300D00
Verificado				
Escala 1:2.5	PUMA 80 S-SD-P-PD MANIOBRA ELECTRICA 380V-50Hz A.DIRECTO			Hoja 2 de 2 Vers: 1 Nº de Plano CP0800300D00



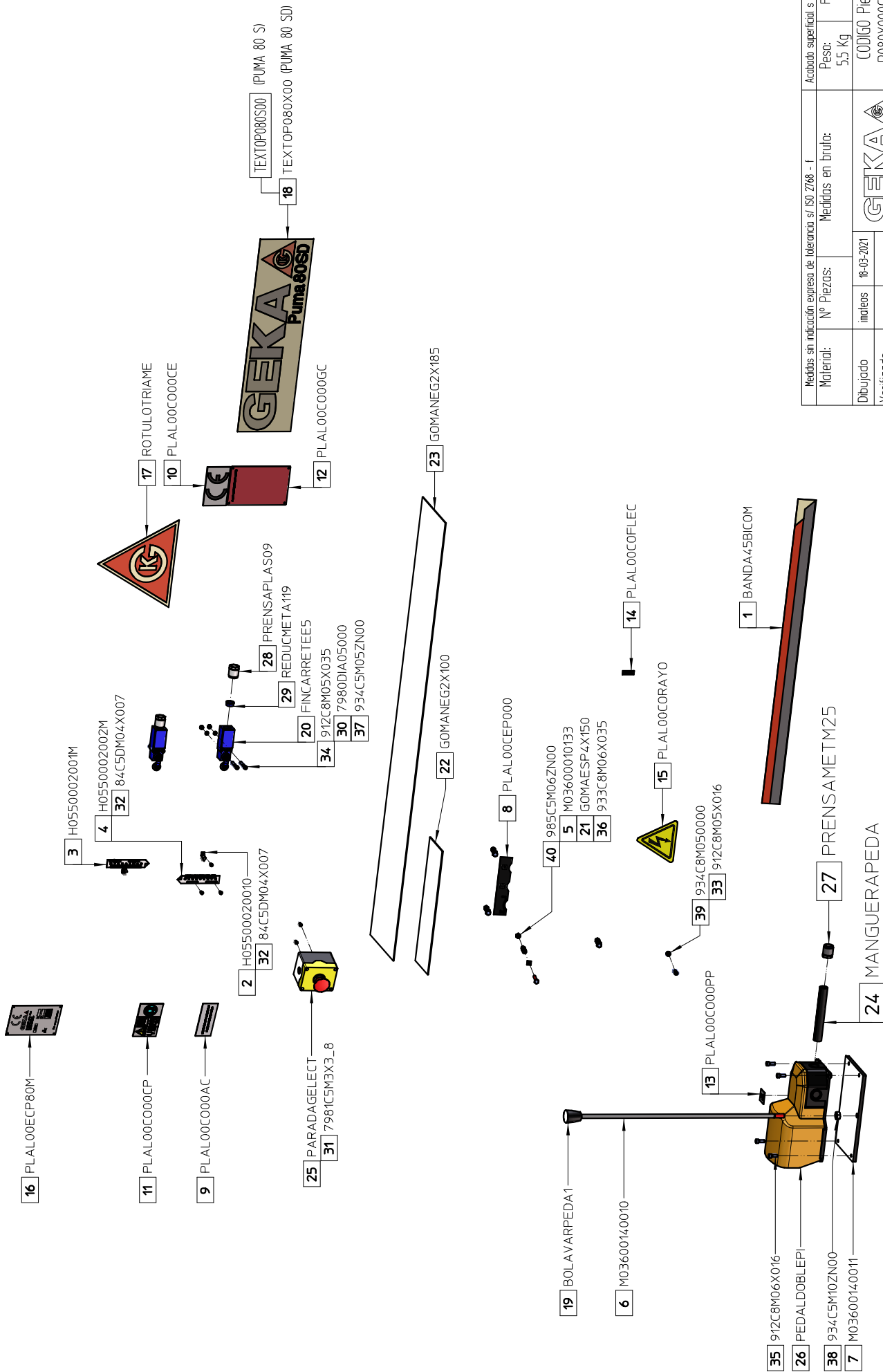
Medidas sin indicación expresa de tolerancia s/ ISO 2768 - f			Acabado superficial s / DIN 3141	
Material:	Nº Piezas:	Medidas en bruta:	Peso: 1.3 Kg	Formato: A3
Dibujado	mateos	09-02-2021	 CODIGO Pieza P08000000150	
Verificado				
Escala 1:3	PUMA 80 KIT HERRAMIENTAS		Hoja 1 de 2	Vers: 1 Nº de Plano P08000000150

BOM: P08000000150

Pos	Nombre Pieza	Descripción	Description (English)	Qty
1	FUSIBLECM01A	FUSIBLE CM00 1A	CM00 1A FUSE	2
2	FUSIBLECM02A	FUSIBLE CM00 2A	CM00 2A FUSE	1
3	LLAVALLENM04	LLAVE ALLEN DIN 911 M4	DIN 911 M4 ALLEN KEY	1
4	LLAVALLENM05	LLAVE ALLEN DIN 911 M5	DIN 911 M5 ALLEN KEY	1
5	LLAVALLENM06	LLAVE ALLEN DIN 911 M6	DIN 911 M6 ALLEN KEY	1
6	LLAVALLENM08	LLAVE ALLEN DIN 911 M8	DIN 911 M8 ALLEN KEY	1
7	LLAVALLENM10	LLAVE ALLEN DIN 911 M10	DIN 911 M10 ALLEN KEY	1
8	LLAVALLENM14	LLAVE ALLEN DIN 911 M14	DIN 911 M14 ALLEN KEY	1
9	LLAVE2B17_19	LLAVE FIJA 2BOCAS DIN 3110 17-19	DIN 3110 17-19 DOUBLE ENDED OPEN SPANNER	1
10	LLAVE2B20_22	LLAVE FIJA 2BOCA DIN 3110 20-22	DIN 3110 20-22 DOUBLE ENDED OPEN SPANNER	1
11	LLAVE2B24_27	LLAVE FIJA 2BOCAS DIN 3110 24-27	DIN 3110 24-27 DOUBLE ENDED OPEN SPANNER	1

Medidas sin indicación expresa de tolerancia s/ ISO 2768 - f			Acabado superficial s / DIN 3141	
Material:	Nº Piezas:	Medidas en bruto:	Peso: 1.3 Kg	Formato: A3
Dibujado	mateos	09-02-2021		CODIGO Pieza P08000000150
Verificado				
Escala 1:4	PUMA 80 KIT HERRAMIENTAS			Hoja 2 de 2 Vers: 1 Nº de Plano P08000000150


ZONA PUNZONADO / PUNCHING AREA



Medidas sin indicación expresa de tolerancia s/ ISO 2768 - f		Acabado superficial s / DIN 3141	
Material:	Nº Piezas:	Medidas en bruto:	Peso:
	18-03-2021		5,5 Kg
Dibujado	Verificado		Forma:
			A3
Escala	PUMA 80 SD		CODIGO Pieza
1:9	ROTULACIÓN - PIECERIO PULS MANIOBRAS		P080X000C13M
			Hoja 1 de 2
			Vers: 1
			Nº de Plano
			P080X000C13M

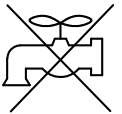
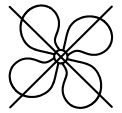
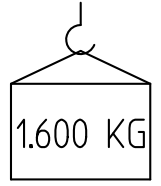
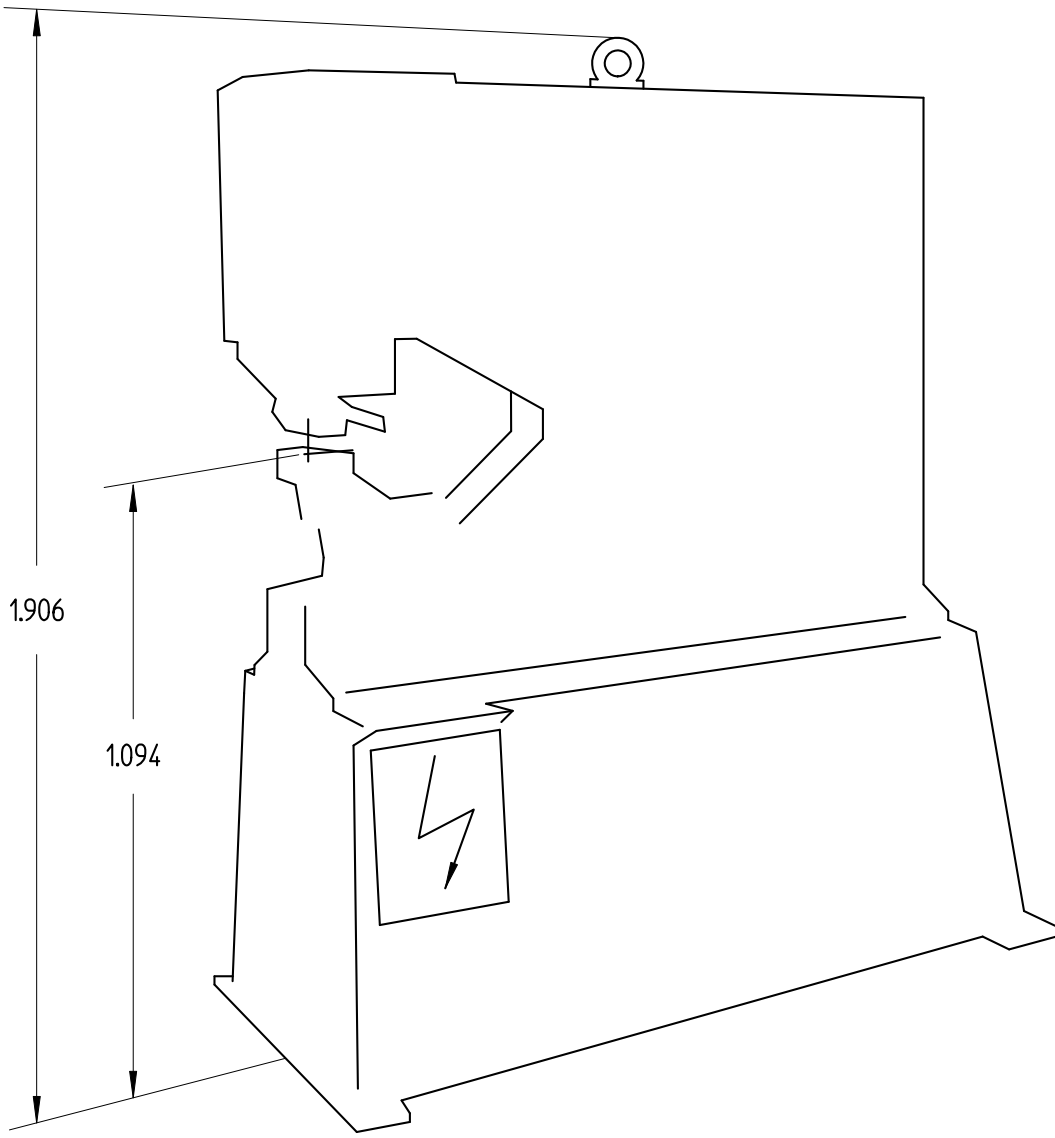
BOM: P080X000C13M

Pos	Nombre Pieza	Descripción	Description (English)	Qty
1	BANDA45BICOM	BANDA ROTULACION BICOLOR 45x800MM	TWO-TONE LABEL 45x800MM	1
2	H05500020010	INDICADOR RECORRIDO	COURSE INDICATOR	2
3	H0550002001M	REGLILLA SUPERIOR PUNZONADO	UPPER RULE FOR UNCHING CYLINDER	1
4	H0550002002M	REGLILLA INFERIOR PUNZONADO	LOWER RULE FOR PUNCHING CYLINDER	1
5	M03600010133	MUELLE CAJA MANIOBRAS	SPRING FOR FIXING ELECTRICAL CABINET	4
6	M03600140010	VARILLA PROTECCIÓN PEDAL	HANDLE FOR FOOT PEDAL	1
7	M03600140011	BASE PEDAL TIPO PIZZATO	BASE FOR THE FOOT PEDAL	1
8	PLAL00CEP000	PLACA PULSADORES MANIOBRA	ELECTRICAL CABINET SWITCHES PLATE	1
9	PLAL00C000AC	PLACA TOPES Y DEFENSAS (CASTELLANO)	STRIPPER PLATES AND SAFETY GUARDS (SPANISH)	1
10	PLAL00C000CE	MARCA CE DE CONFORMIDAD	"CE" MARK	1
11	PLAL00C000CP	PLACA DE CENTRADO PUNZONADO	CENTERING PUNCH STATION PLATE	1
12	PLAL00C000GC	PLACA GENERAL UTILIZACION (CASTELLANO)	GENERAL USE PLATE SPANISH	1
13	PLAL00C000PP	PLACA PEDAL PUNZONADO	PUNCHING PEDAL PLATE	1
14	PLAL00CFLEC	SENTIDO GIRO MOTOR	MOTOR SENSE OF ROTATION	1
15	PLAL00CORAYO	PEGATINA PELIGRO CAJA ELECTRICA	DANGER STICK ELECTRIC CABINET	1
16	PLAL00ECP80M	PLACA CARACTERISTICAS P080	NAME PLATE (P080)	1
17	ROTULOTRIAME	TRIANGULO MEDIANO 200x173	200x173 MEDIUM TRIANGLE	1
18	TEXTOP080X00	ROTULO GEKA P080 SD	GEKA P080 SD LABEL	1
19	BOLAVARPEDA1	BOLA BAQUELITA M10	BALL M10	1
20	FINCARRETEE5	FIN DE CARRERA	LIMIT SWITCH	2
21	GOMAESP4X150	PERFIL GOMA ESPONJOSA EPT 4X15	ADHESIVE RUBBER EPT 4x15	4
22	GOMANEG2X100	BANDA PERFIL GOMA PROTEC.ADHESIVA 2x100	FOAM PADDING	1
23	GOMANEG2X185	PERFIL GOMA ADHESIVA 2X185	ADHESIVE RUBBER	1
24	MANGUERAPEDA	MANGUERA PEDAL	HOSE PEDAL	1
25	PARADAGELECT	PARADA EMERGENCIA GE	EMERGENCY STOP	1
26	PEDALDOBLEPI	PEDAL DOS POSICIONES	2 POSITION PEDAL	1
27	PRENSAMETM25	PRENSAESTOPA METALICA M25	METAL GLAND	1
28	PRENSAPLAS09	PRENSAESTOPA DE PLASTICO PG9	PLASTIC PRESS PG9	2
29	REDUCMETA119	REDUCCION METALICA 11/9	METALLIC REDUCTION 11/9	2
30	7980DIA05000	ARANDELA DIN 7980 M5	WASHER DIN 7980 M5	4
31	7981C5M3X3_8	TORNILLO DIN 7981 3.5x3 8	SCREW DIN 7981 3.5x3.8	2
32	84C5DM04X007	TORN C-CILINDRICA DIN 84 M4x7	ROUND HEAD SCREW DIN 84 M4x7	6
33	912C8M05X016	TORNILLO ALLEN DIN 912 M5x16 8.8	ALLEN SCREW DIN 912 M5x16 8.8	1
34	912C8M05X035	TORNILLO ALLEN DIN 912 M5x35 8.8	ALLEN SCREW DIN 912 M5x35 8.8	4
35	912C8M06X016	TORNILLO ALLEN DIN 912 M6x16 8.8	ALLEN SCREW DIN 912 M6x16 8.8	4
36	933C8M06X035	TORN HEXAG DIN 933 M6x35	HEXAGONAL SCREW DIN 933 M6x35	4
37	934C5M05ZN00	TUERCA HEX DIN 934 M5 CLASE 5.6	HEXAGONAL NUT DIN 934 M5 CLASS 5.6	4
38	934C5M10ZN00	TUERCA HEX DIN 934 M10 CLASE 5.6	HEXAGONAL NUT DIN 934 M10 CLASS 5.6	1
39	934C8M050000	TUERCA HEX DIN 934 M5 CLASE 8.8	HEXAGONAL NUT DIN 934 M5 CLASS 8.8	1
40	985C5M06ZN00	TUERCA AUTOBL DIN 985 M6	LOCKNUT DIN 985 M6	4

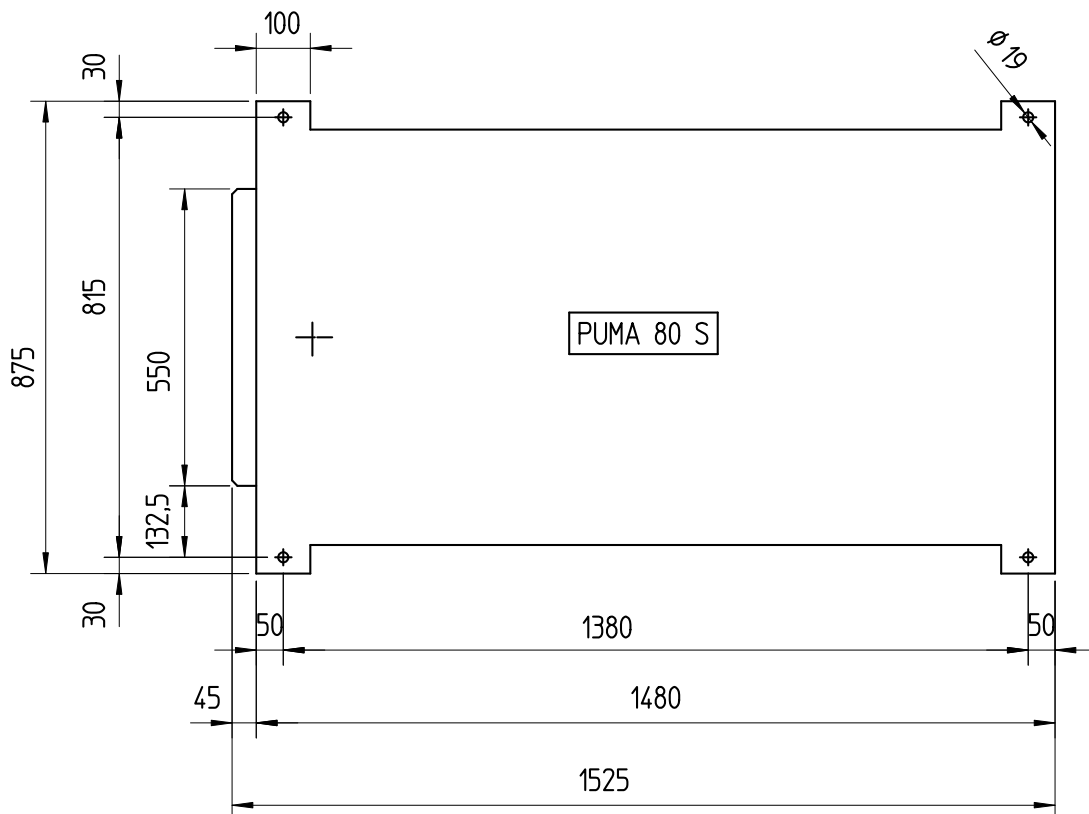
Medidas sin indicación expresa de tolerancia s/ ISO 2768 - f			Acabado superficial s / DIN 3141	
Material:	Nº Piezas:	Medidas en bruto:	Peso: 5.5 Kg	Formato: A3
Dibujado	mateos	18-03-2021	 CODIGO Pieza P080X000C13M	
Verificado				
Escala 1:9	PUMA 80 SD ROTULACIÓN - PIECERIO PULS MANIOBRAS			Hoja 2 de 2 Vers: 1 Nº de Plano P080X000C13M

PLANO FUNDACIÓN (mm)

- PUMA 80 S -

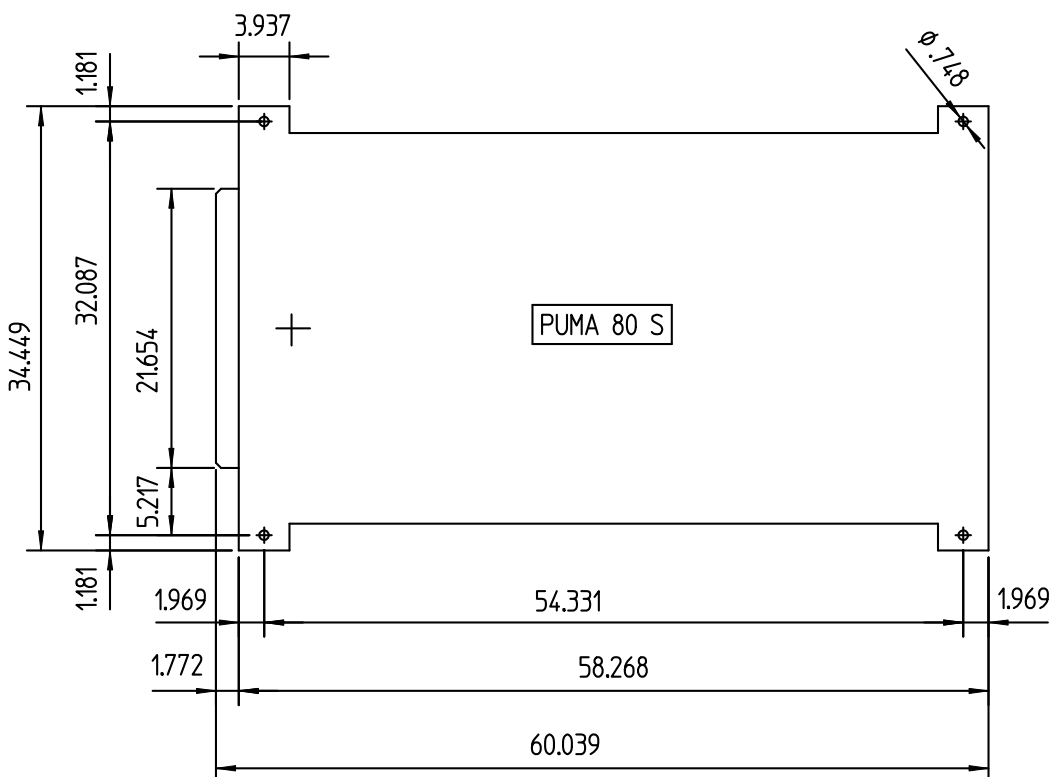
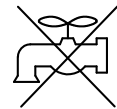
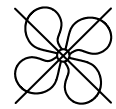
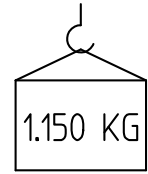
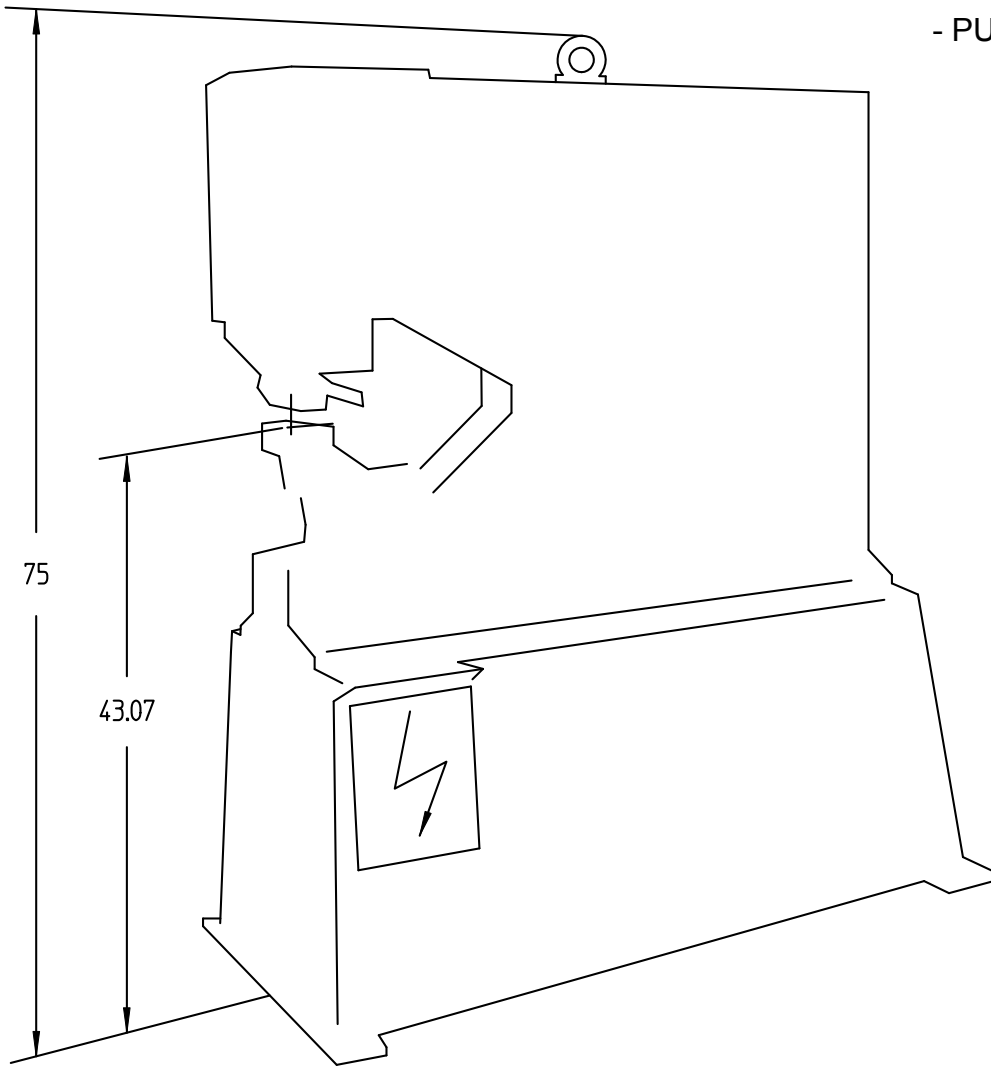


9,2 Kw



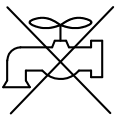
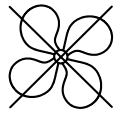
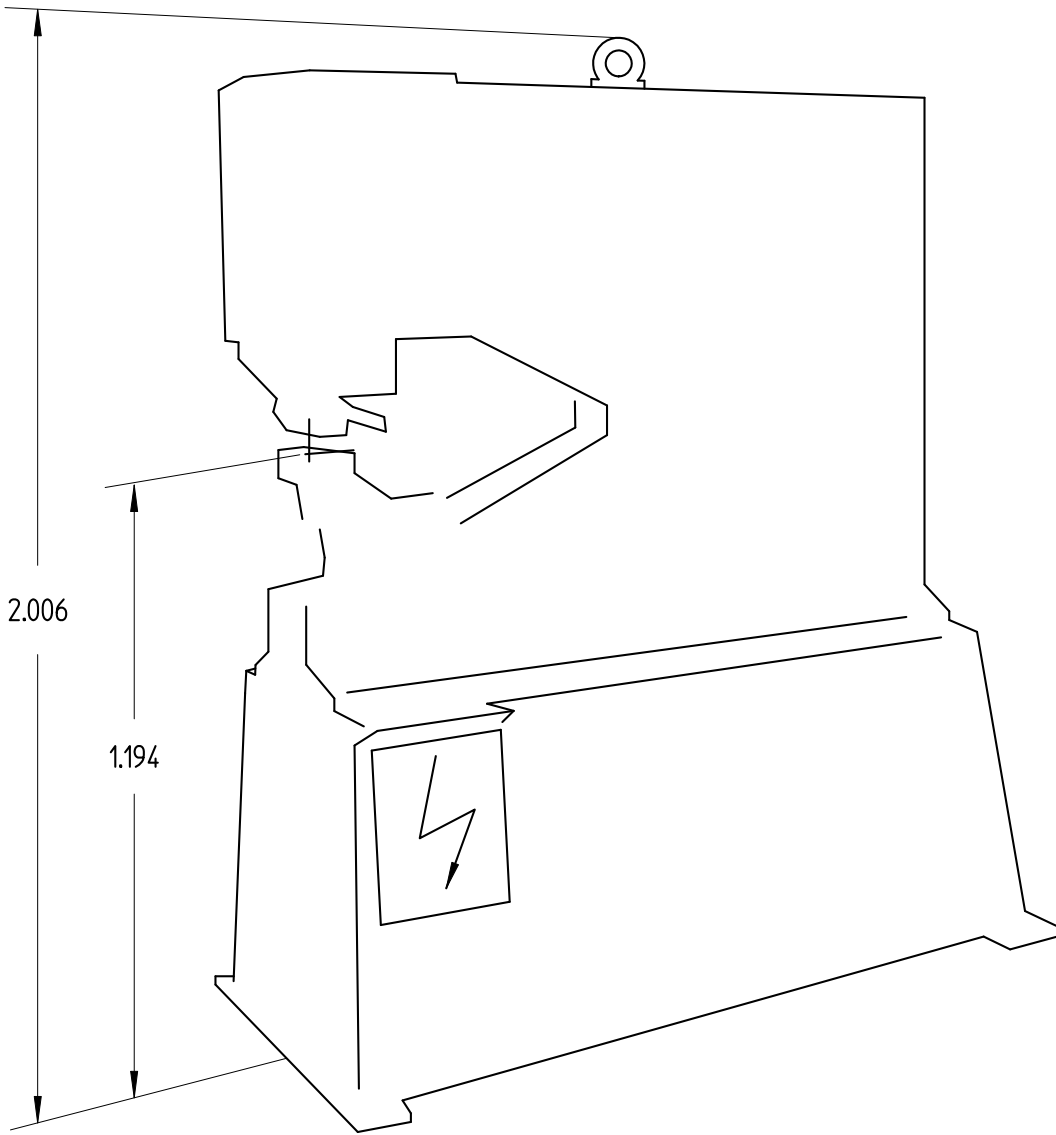
PLANO FUNDACIÓN (inches)

- PUMA 80 S -

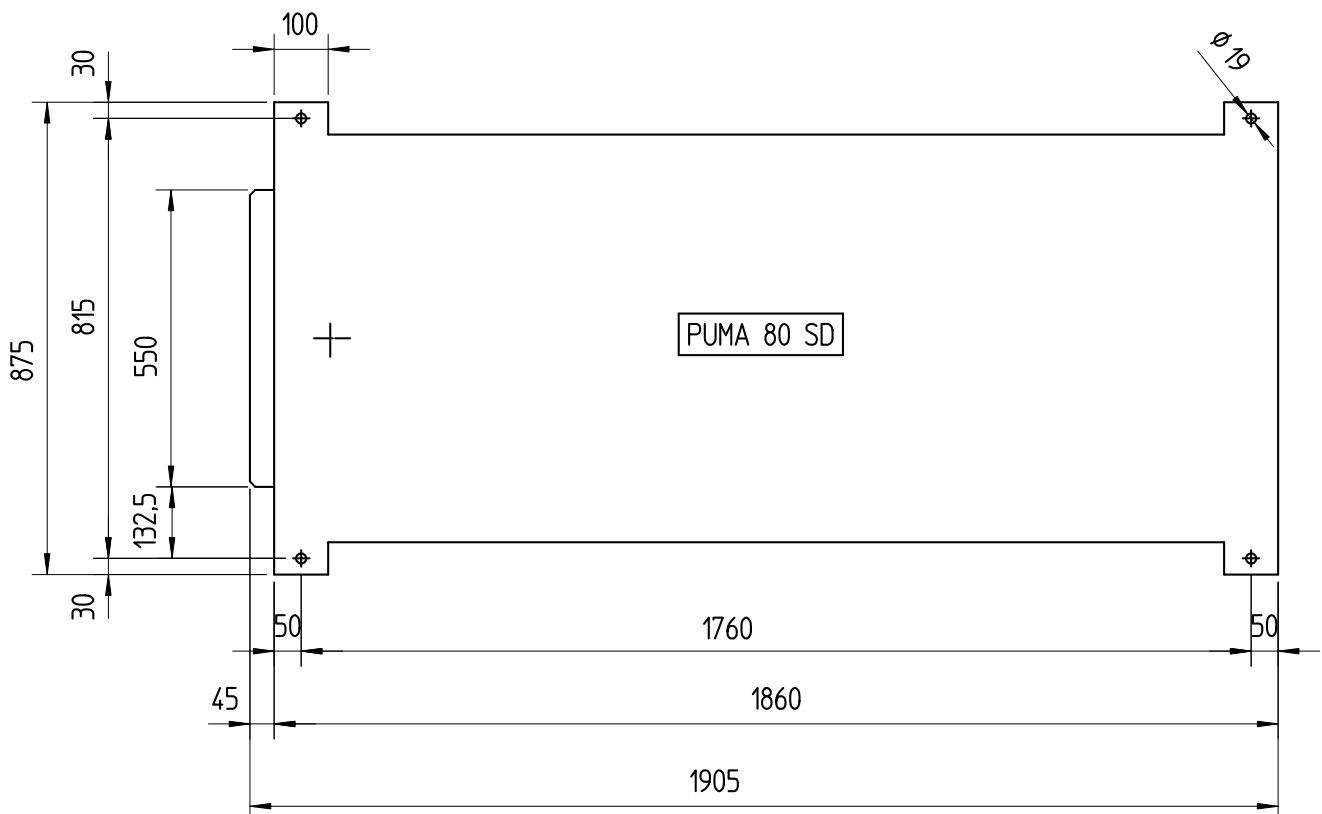


PLANO FUNDACIÓN (mm)

- PUMA 80 SD -

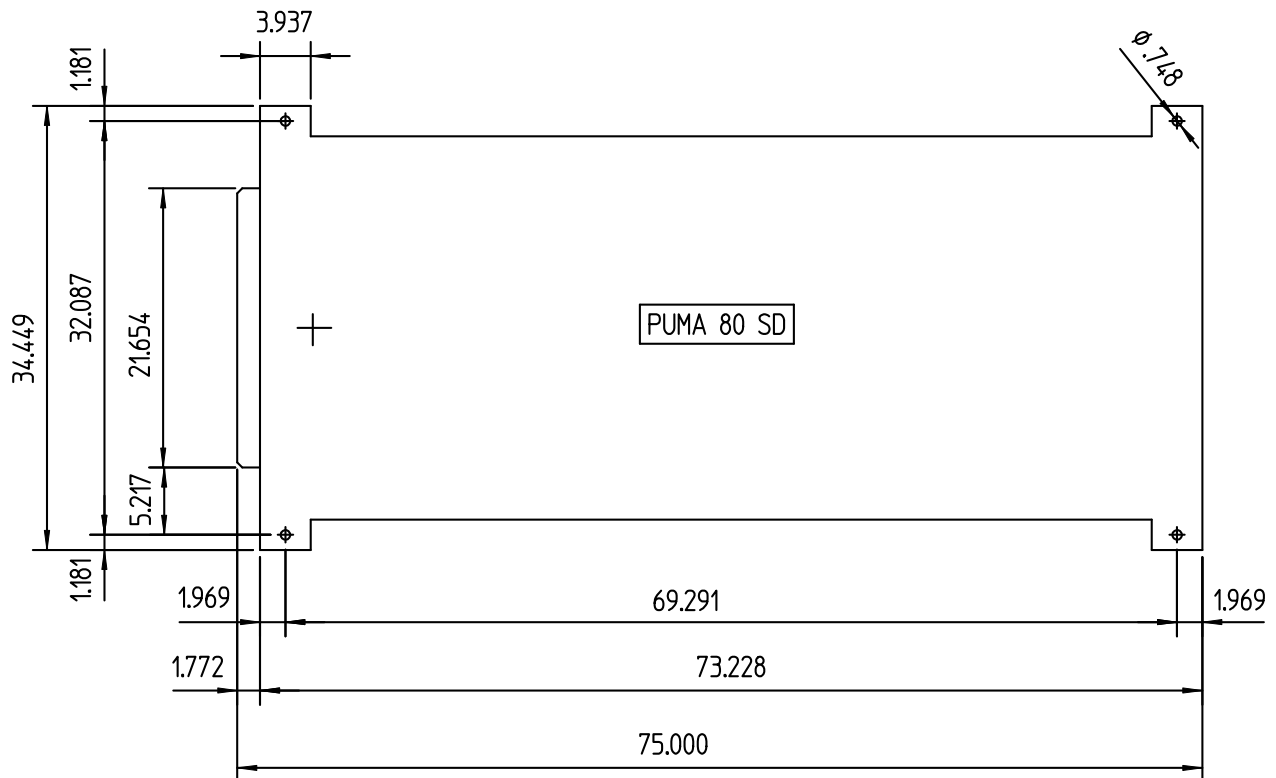
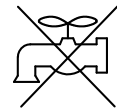
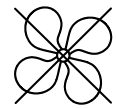
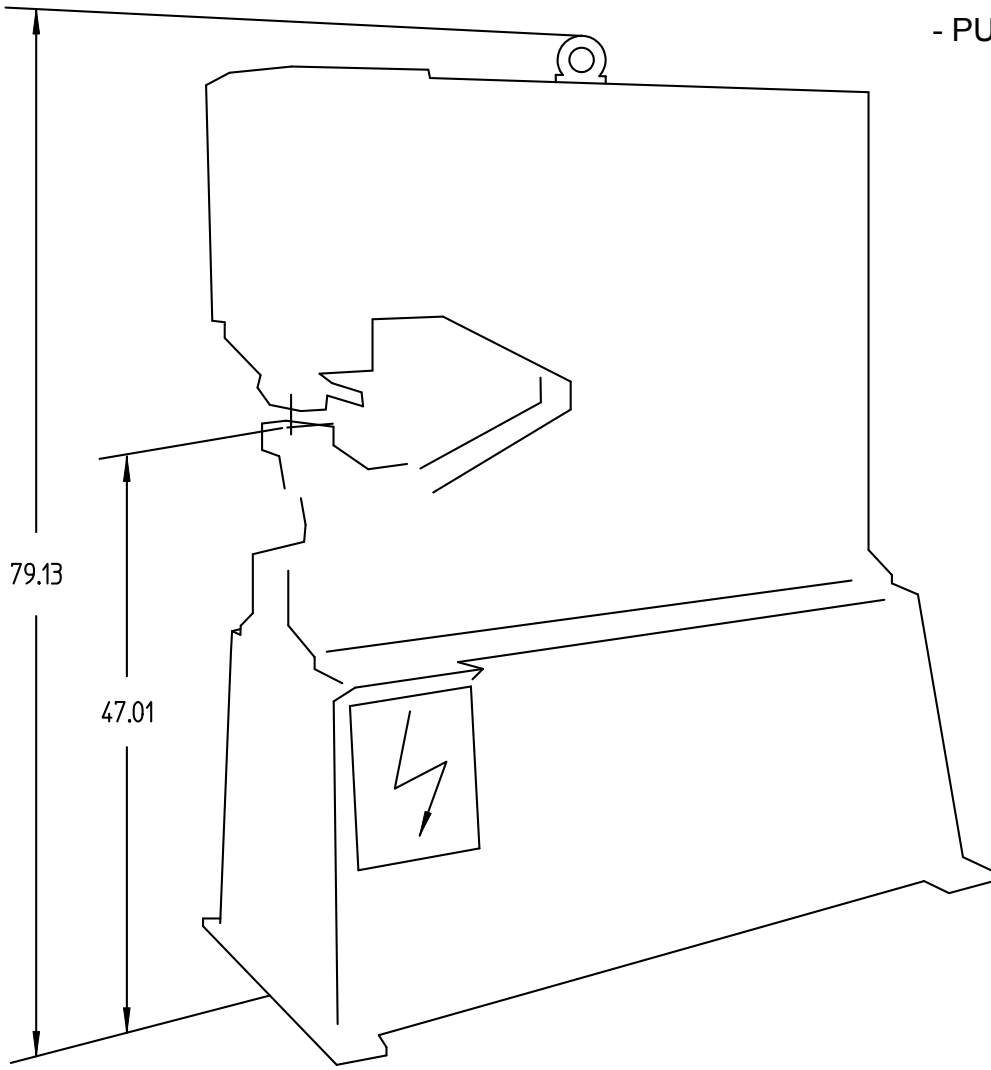


9,2 Kw



PLANO FUNDACIÓN (inches)

- PUMA 80 SD -



12.B2.